

# Coyuntura del mercado del petróleo y derivados

## Jornada técnica: mercados energéticos

---

Institut Català d'Energia

## AOP:

### Asociación Española de Operadores de Productos Petrolíferos

- AOP está integrada por empresas que comercializan productos petrolíferos en España y poseen capacidad de refino en Europa.
- AOP realiza el seguimiento de la legislación petrolera, fiscal y medioambiental, y mantiene una estrecha colaboración con las autoridades competentes de la administración sobre todo en lo que afecta a la calidad de los productos y la seguridad del suministro.

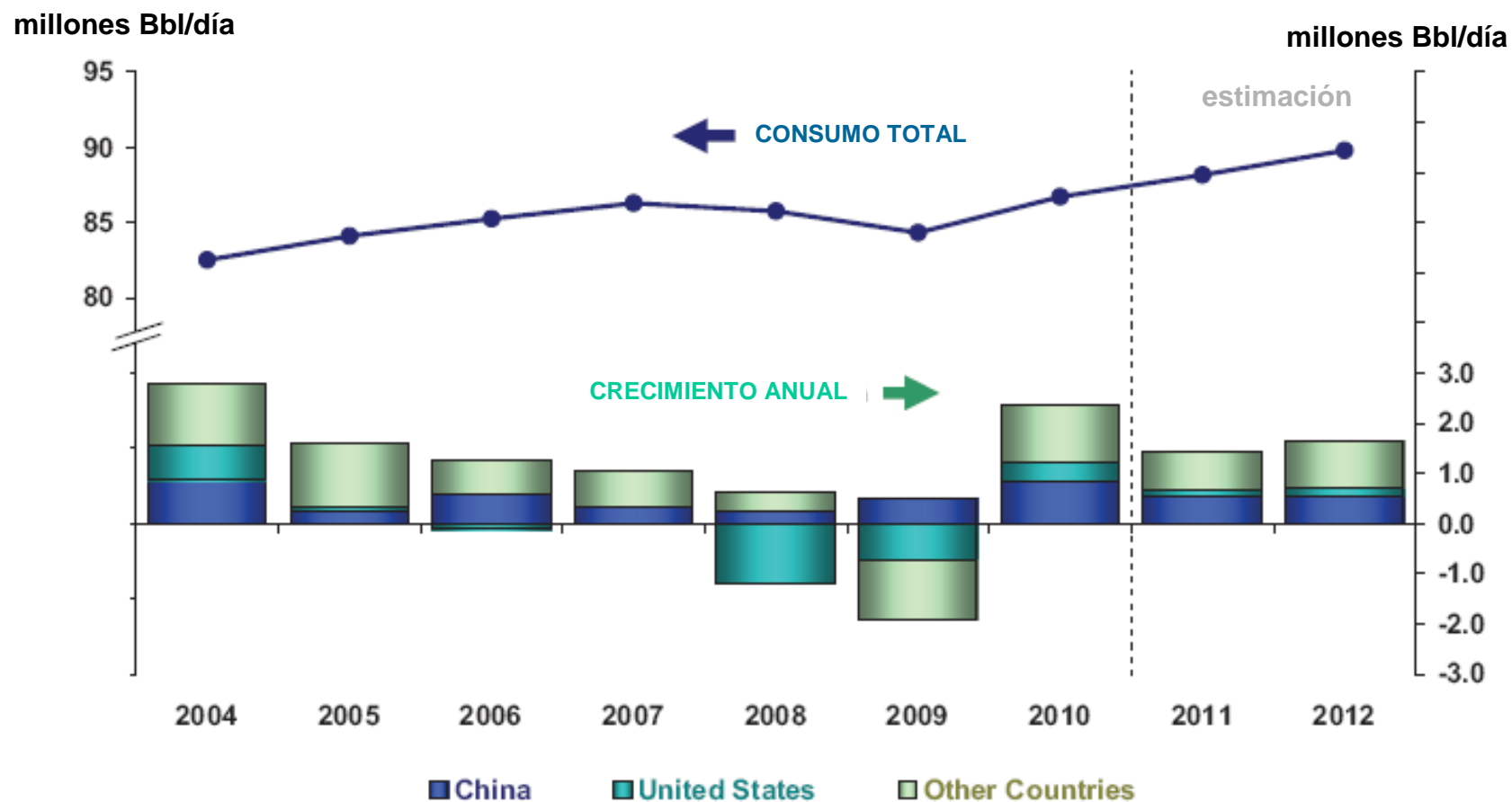


## **EN 2010, SUSTANCIAL RECUPERACIÓN EN EL CONSUMO MUNDIAL DE PETRÓLEO Y SUS DERIVADOS, SE HAN RECUPERADO LAS PERDIDAS DE LOS 2 AÑOS ANTERIORES**

- La buena salud de las economías emergentes, de EE.UU. y de Alemania en la segunda mitad del año ha implicado un aumento de 2,5 millones de barriles/día ( 3%).
- El centro de gravedad del consumo se ha desplazado al este. Las noticias que afectan a la economía china han sustituido a las de EE.UU. en la influencia diaria sobre los precios del petróleo.
- Paulatina reducción de inventarios en la OCDE, todavía por encima de la media de los 5 años, los inventarios a flote han desaparecido.
- Relativa estabilidad en los precios de crudo oscilando en la banda 70-80 \$/barril (Brent) desde octubre de 2009 hasta octubre 2010, cuando se rompió el límite superior debido al buen comportamiento de la demanda.
- La inestabilidad política en Oriente Medio y norte de África condicionará el futuro de la oferta, de la demanda y de los precios.

**EL CONSUMO SE HA RECUPERADO EN 2010, EN TODAS LAS ÁREAS, EL MAYOR CRECIMIENTO DE LOS ÚLTIMOS AÑOS. SE MODERARÁ EN LOS PRÓXIMOS AÑOS**

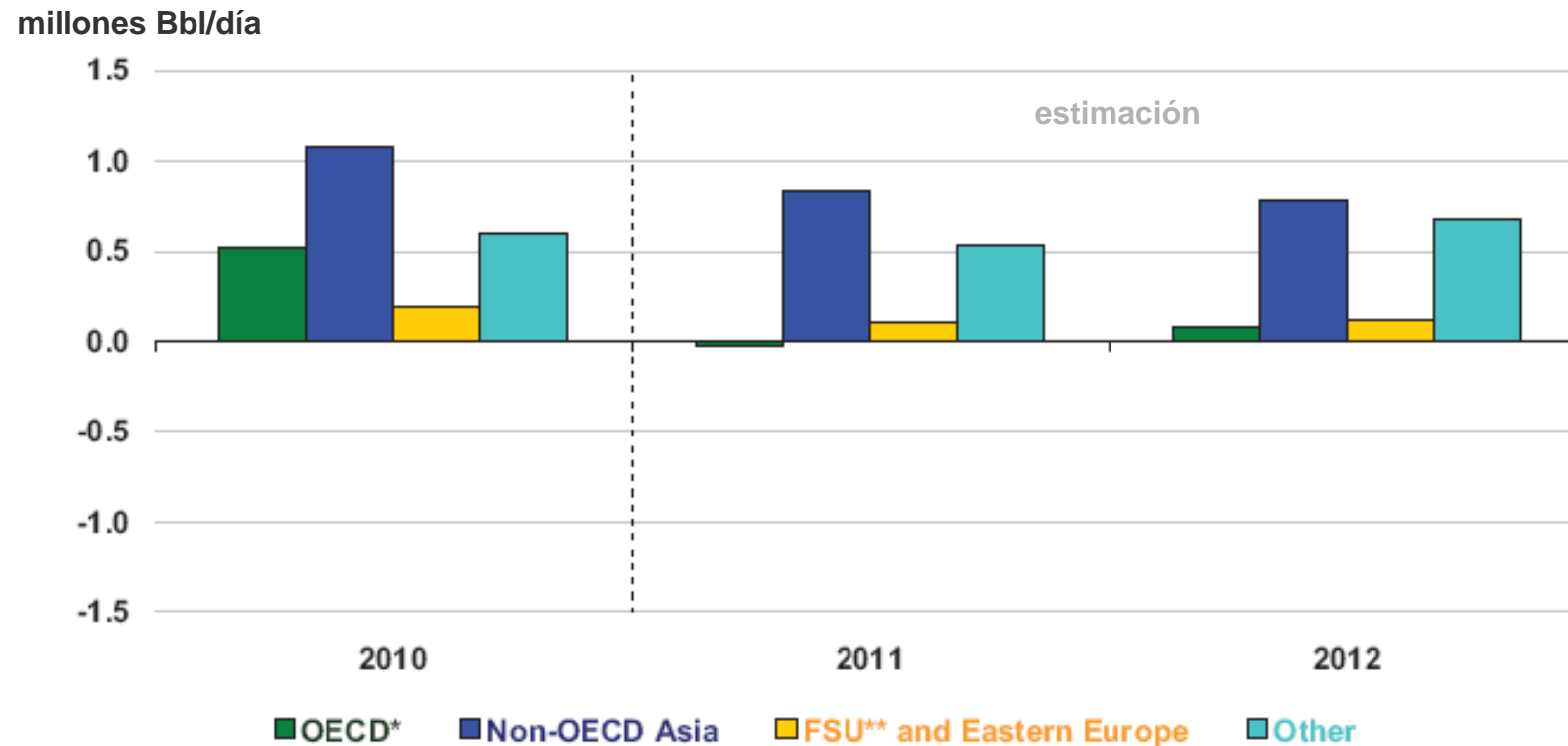
## CONSUMO MUNDIAL DE COMBUSTIBLES LÍQUIDOS



Fuente: Short-Term Energy Outlook, February 2011, EIA

**LOS PAÍSES EMERGENTES DE ÁSIA SON LOS QUE MÁS CRECEN Y SE ESPERA QUE LO SIGAN HACIENDO. LA OCDE SE HA RECUPERADO, AUNQUE EN EL FUTURO APENAS CRECERÁ**

## CRECIMIENTO DEL CONSUMO MUNDIAL DE COMBUSTIBLES LÍQUIDOS (diferencia respecto al año anterior)



\* Países que pertenecen a la OCDE

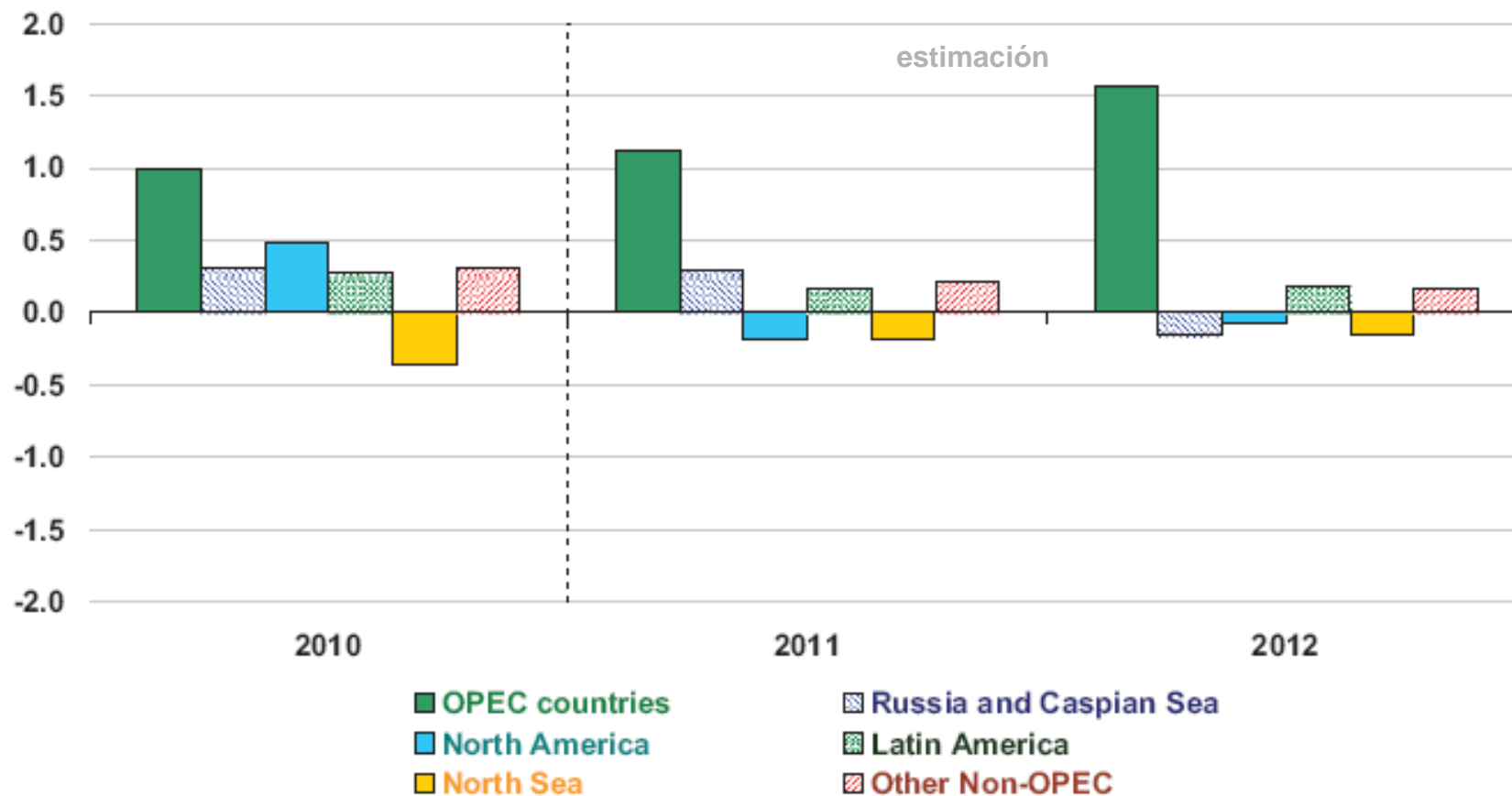
\*\* Former Soviet Union

Fuente: Short-Term Energy Outlook, February 2011, EIA

# LA OPEP LIDERA Y LIDERARÁ EL CRECIMIENTO DE LA OFERTA. EN 2010 EL MAR DEL NORTE FUE EL ÚNICO ÁREA QUE DECLINO SU PRODUCCIÓN

## CRECIMIENTO DE LA PRODUCCIÓN MUNDIAL DE CRUDO Y COMBUSTIBLES LÍQUIDOS (diferencia respecto al año anterior)

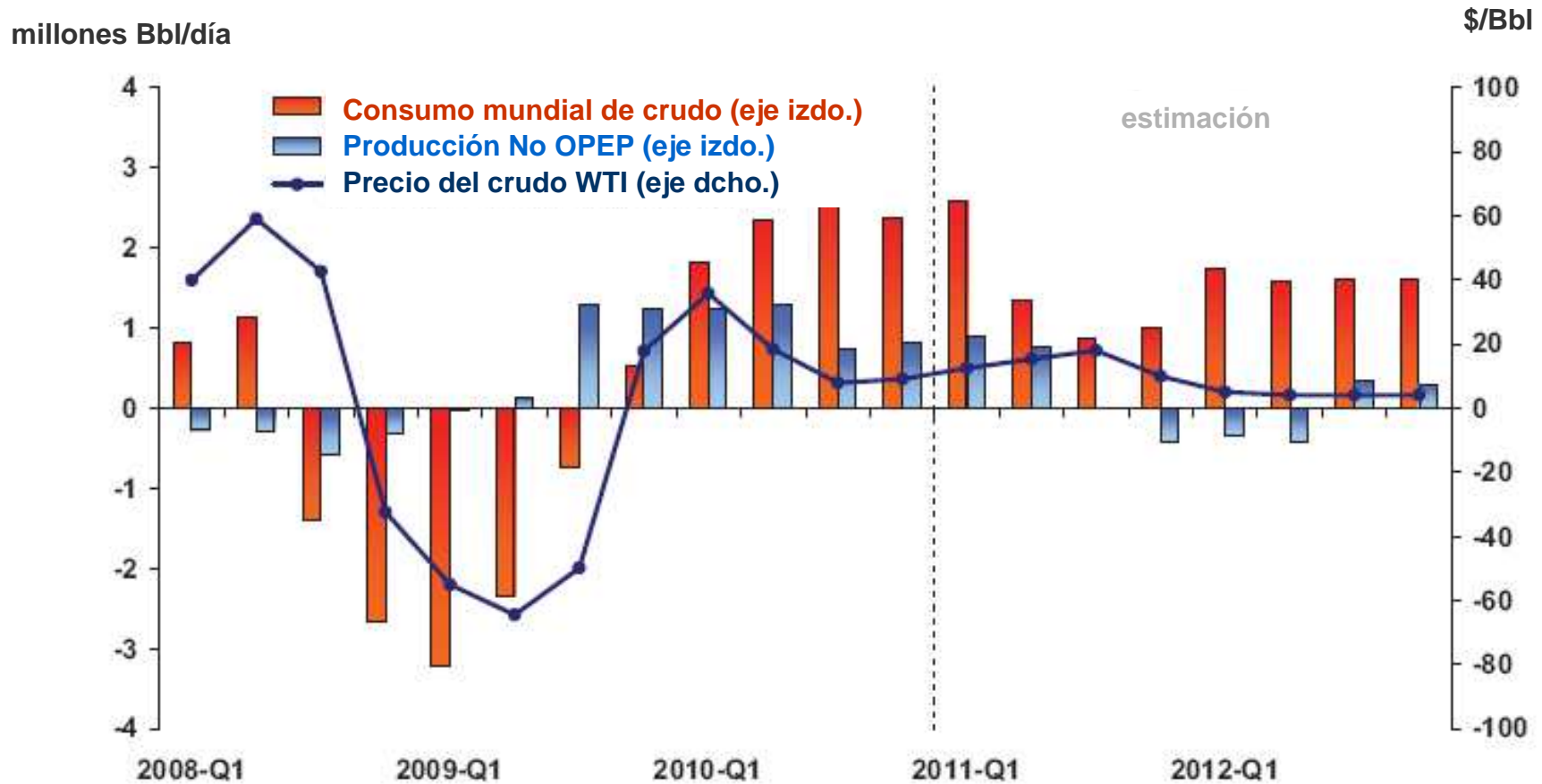
millones Bbl/día



Fuente: Short-Term Energy Outlook, February 2011, EIA

# EL CONSUMO CRECIÓ CONSISTENTEMENTE A PARTIR DEL SEGUNDO TRIMESTRE, LA OFERTA NO TANTO, DISMINUCIÓN DE INVENTARIOS

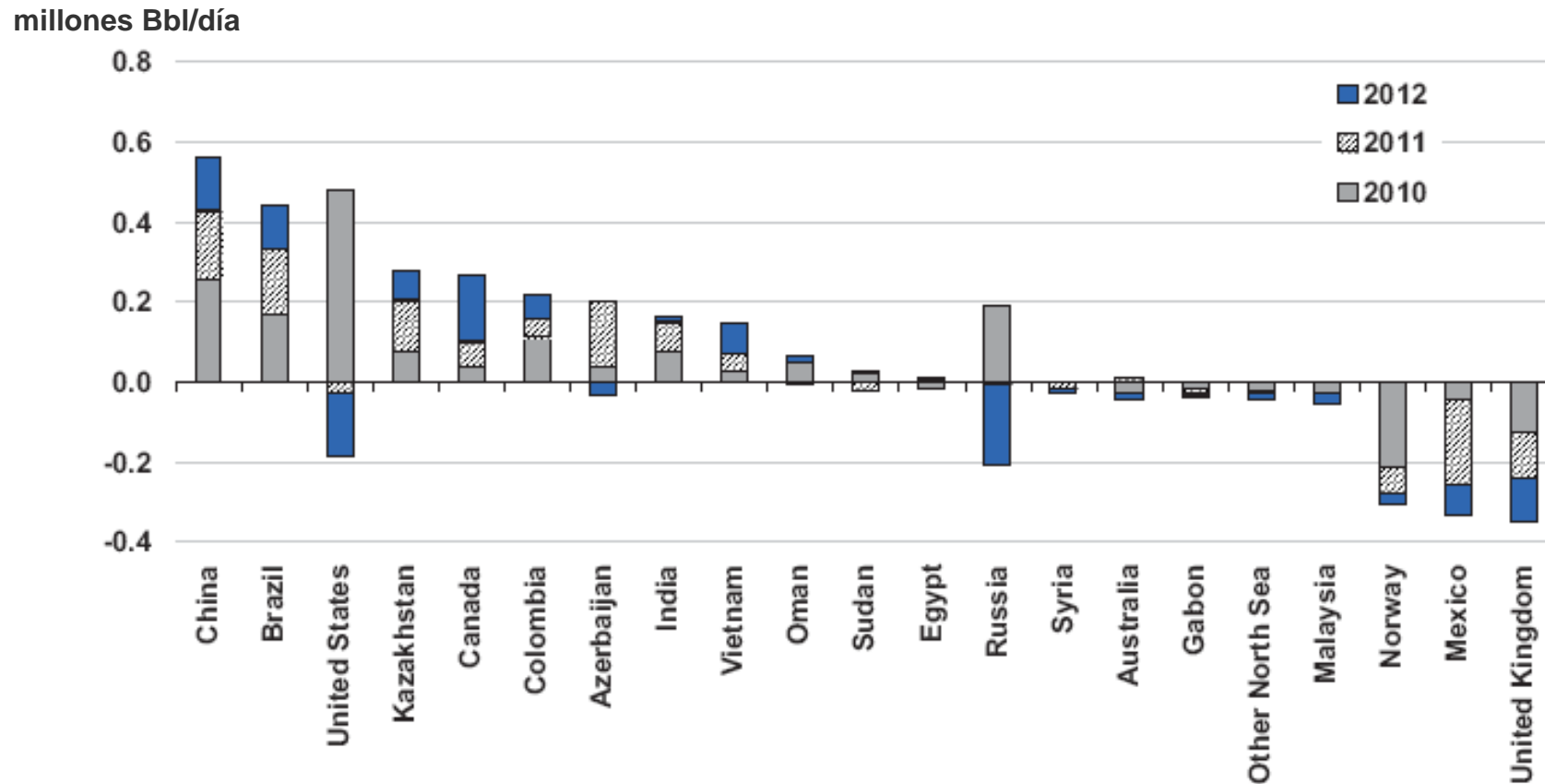
## CONSUMO MUNDIAL Y PRODUCCIÓN DE CRUDO NO OPEP (diferencia respecto al año anterior)



Fuente: Shot-Term Energy Outlook, February 2011, EIA

# AUMENTOS DE PRODUCCIÓN EN CHINA, BRASIL, EEUU, RUSIA, CASPIO, CANADÁ. AGOTAMIENTO DE LOS YACIMIENTOS DE MÉJICO Y DEL MAR DEL NORTE

## CRECIMIENTO DE LA PRODUCCIÓN DE CRUDO Y COMBUSTIBLES LÍQUIDOS NO OPEP (diferencia respecto al año anterior)

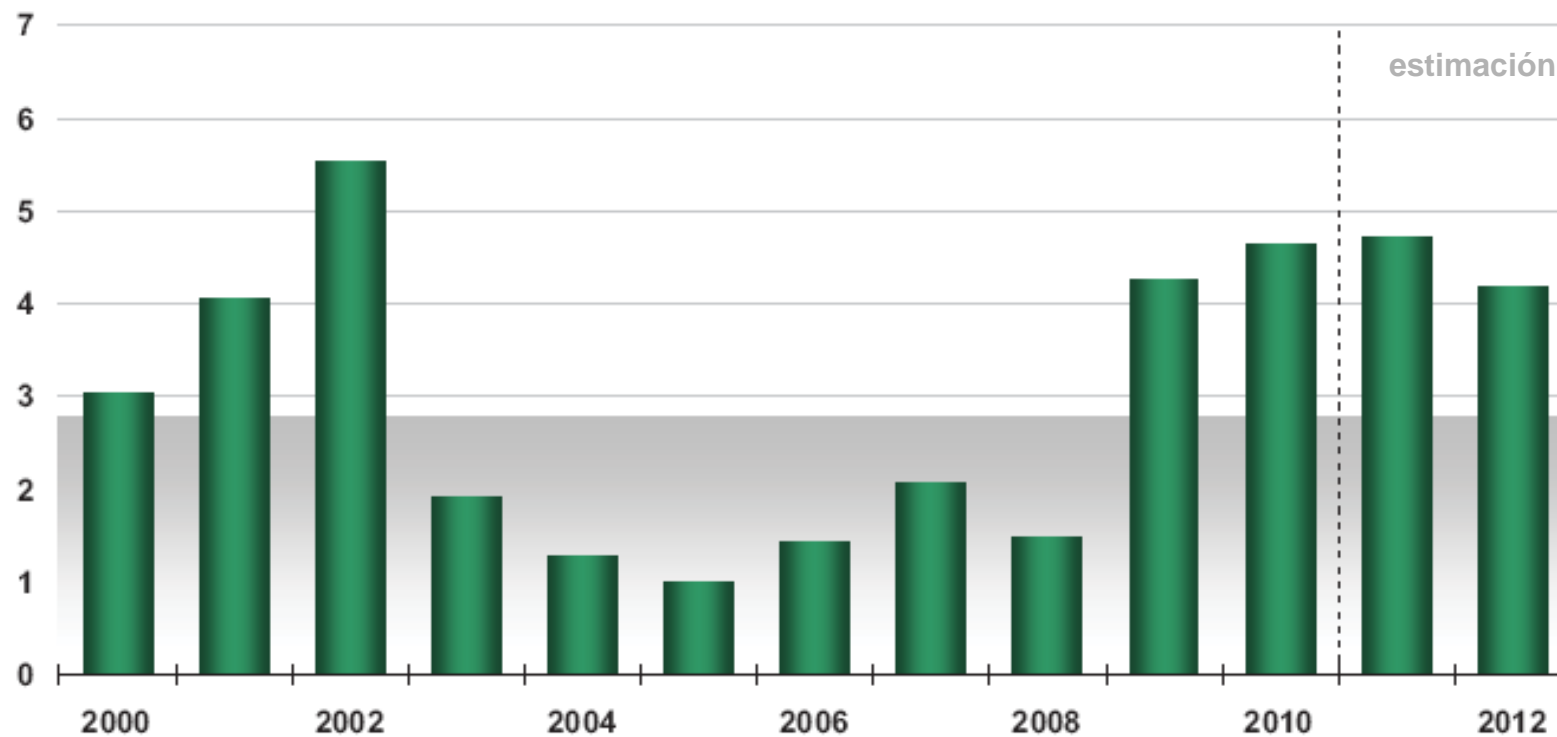


Fuente: Short-Term Energy Outlook, February 2011, EIA

# LA CAPACIDAD OCIOSA SIGUE RECUPERÁNDOSE, PERO HAY INCERTIDUMBRE CON LAS INTERRUPCIONES DE PRODUCCIÓN DE PAÍSES PRODUCTORES EN MENA

## CAPACIDAD OCIOSA DE PRODUCCIÓN DE LA OPEP

millones Bbl/día



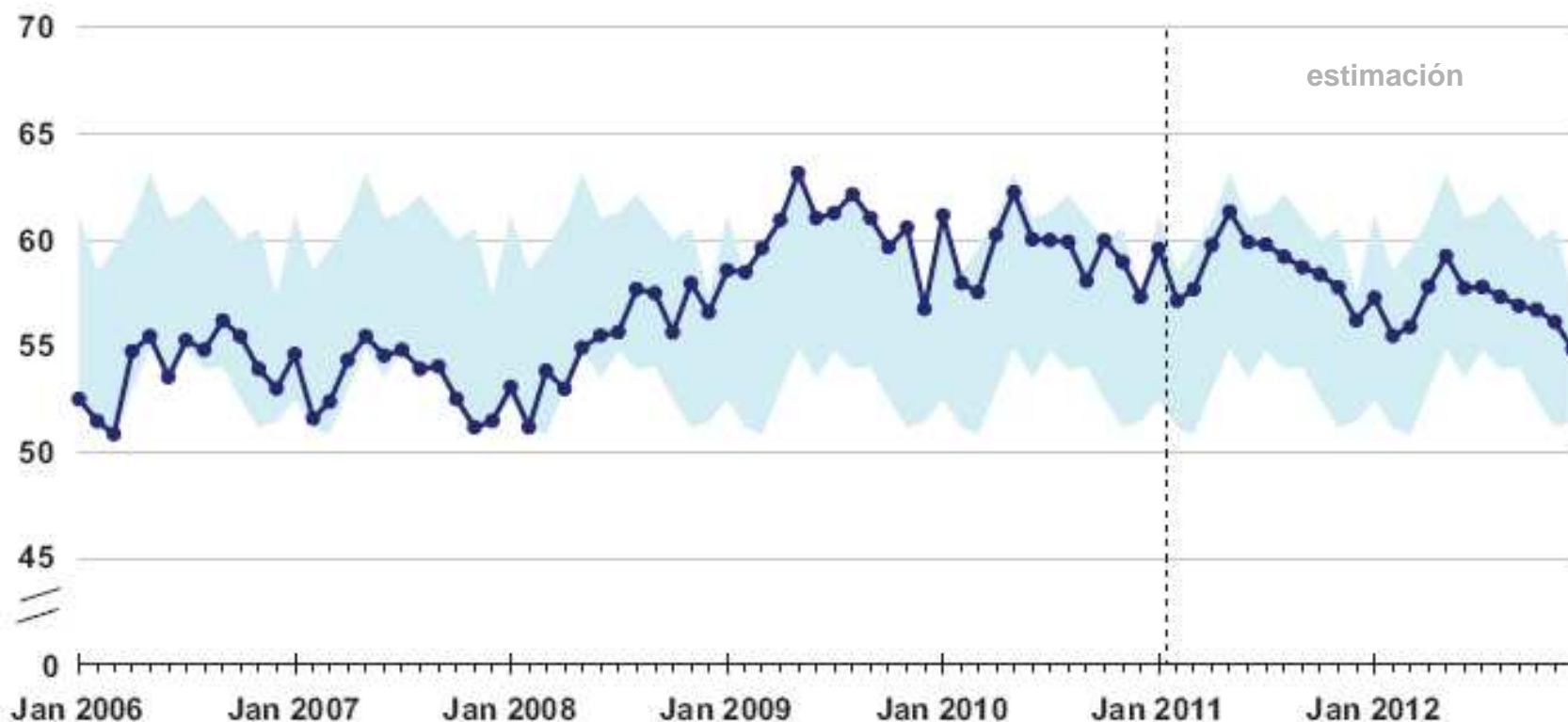
Nota: el área sombreada representa la media 2000-2010 (2,8 millones de barriles/día)

Fuente: Short-Term Energy Outlook, February 2011, EIA

# LOS NIVELES DE INVENTARIOS DE CRUDO Y PRODUCTOS EN LOS PAÍSES DE LA OCDE SE ESTIMA QUE SEGUIRÁN CAYENDO EN LOS PRÓXIMOS MESES

## NIVEL DE INVENTARIOS DE CRUDO EN LA OCDE

días de suministro

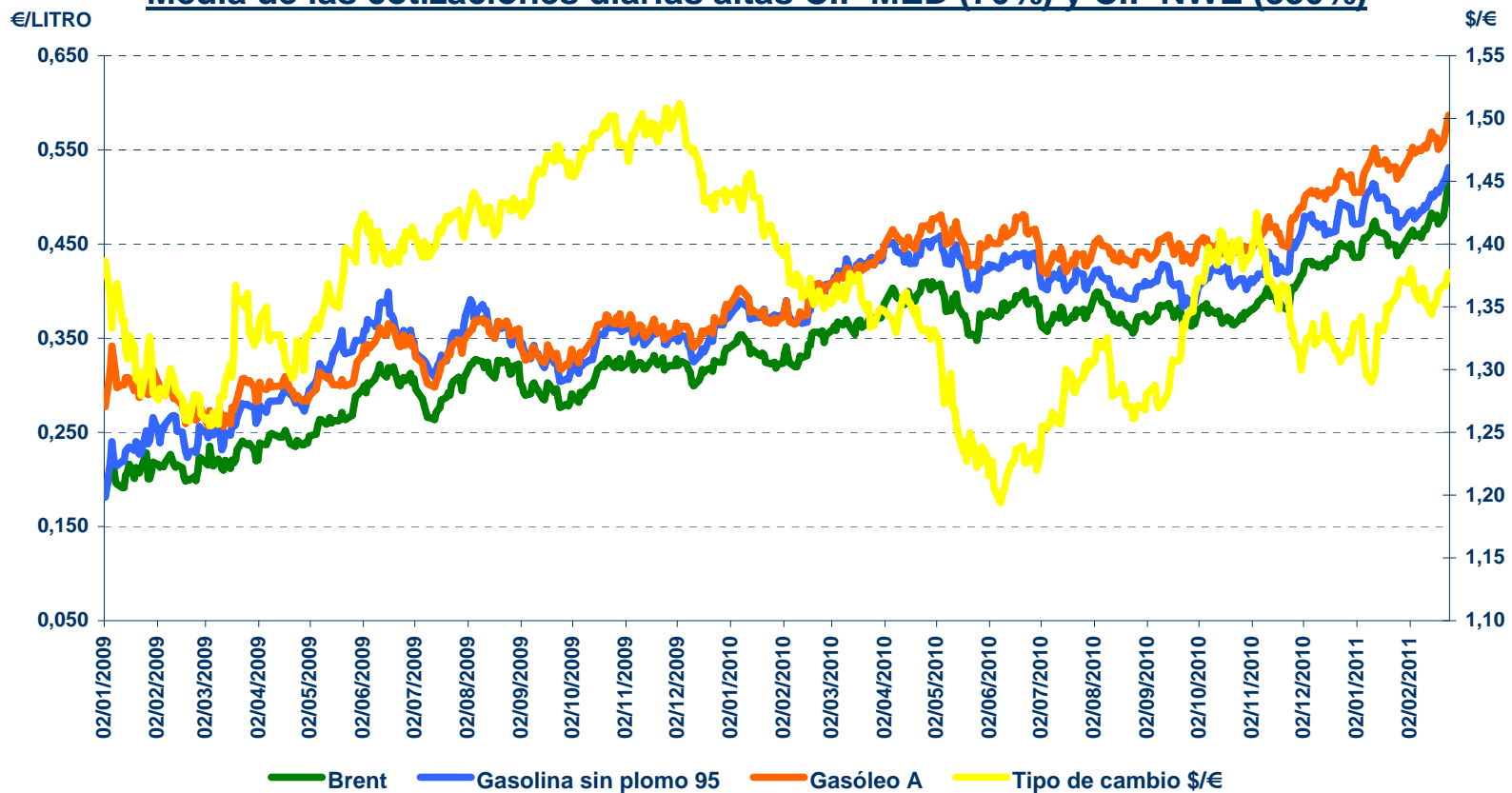


Nota: el área coloreada representa la banda entre el nivel de inventarios mínimo y el nivel máximo desde enero 2006 hasta diciembre 2010

Fuente: Shot-Term Energy Outlook, February 2011, EIA

# LOS PRECIOS HAN REFLEJADO LA MAYOR DEMANDA, TAMBIÉN LA DEPRECIACIÓN DEL EURO

## COTIZACIONES INTERNACIONALES CIF MEDITERRÁNEO-NOROESTE DE EUROPA Media de las cotizaciones diarias altas CIF MED (70%) y CIF NWE (330%)



Fuente: PLATTS

### BRENT

Media 2010: 79,6 \$/Barril }  
 Media 2009: 61,8 \$/Barril } 28,8%

### SIN PLOMO 95

Media 2010: 741,31 \$/tm }  
 Media 2009: 591,77 \$/tm } 25,3%

### GASÓLEO A

Media 2010: 696,69 \$/tm }  
 Media 2009: 543,42 \$/tm } 28,2%

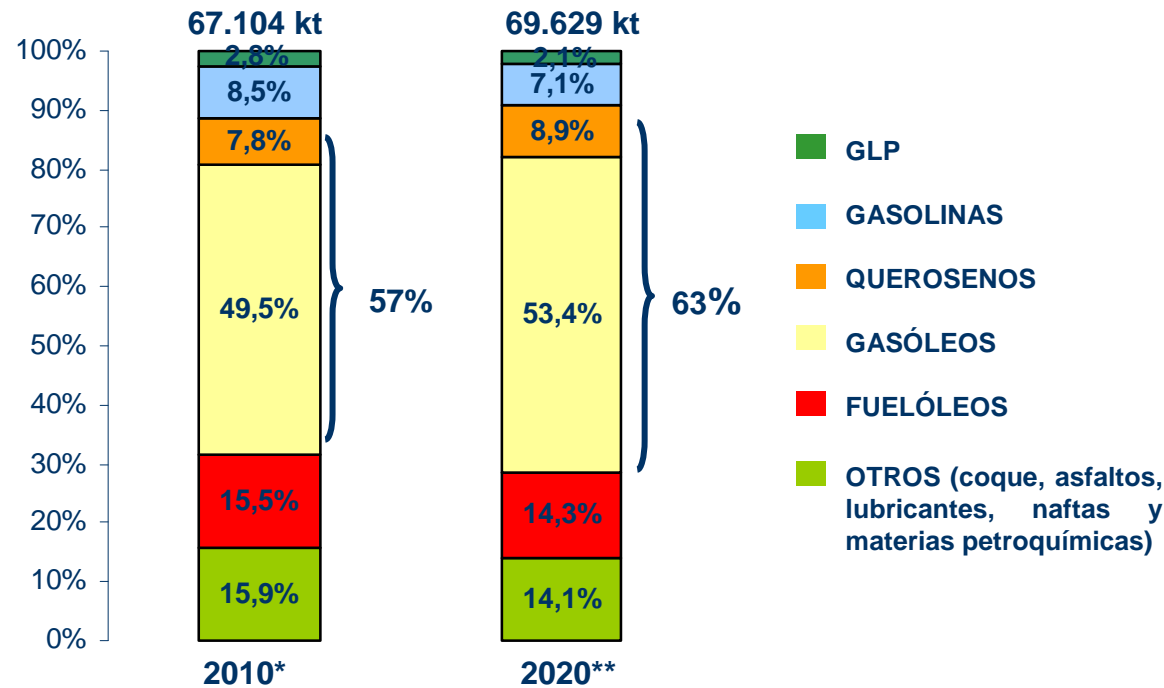
## EL CONSUMO EN ESPAÑA SIGUE RETRAYENDOSE, AUNQUE MÁS MODERADAMENTE

	2010 Kt	2009 Kt	% var. 10-09	2008 Kt	% var. 09-08	% var. 08-07
GLP's	1.851	1.840	0,6	1.980	-7,1	-3,9
GASOLINAS	5.677	6.013	-5,6	6.296	-4,5	-6,0
QUEROSEÑOS	5.246	5.133	2,2	5.630	-8,8	-1,4
GASÓLEOS	33.227	33.344	-0,4	35.377	-5,7	-3,9
FUELÓLEOS	10.415	11.150	-6,6	11.637	-4,2	-0,9
OTROS PRODUCTOS (*)	10.687	10.950	-2,6	11.614	-5,7	-2,9
<b>TOTAL</b>	<b>67.104</b>	<b>68.430</b>	<b>-2,0</b>	<b>72.534</b>	<b>-5,7</b>	<b>-3,3</b>

\* Incluye lubricantes, productos asfálticos, coque y otros

Fuente: Boletín Estadístico de Hidrocarburos, CORES

## ESTIMACIÓN DE AOP DE LA DEMANDA Y SU ESTRUCTURA EN 2020



\* Incluye 353 kt de bioetanol en las gasolinas y 1.357 kt de biodiesel en los gasóleos.

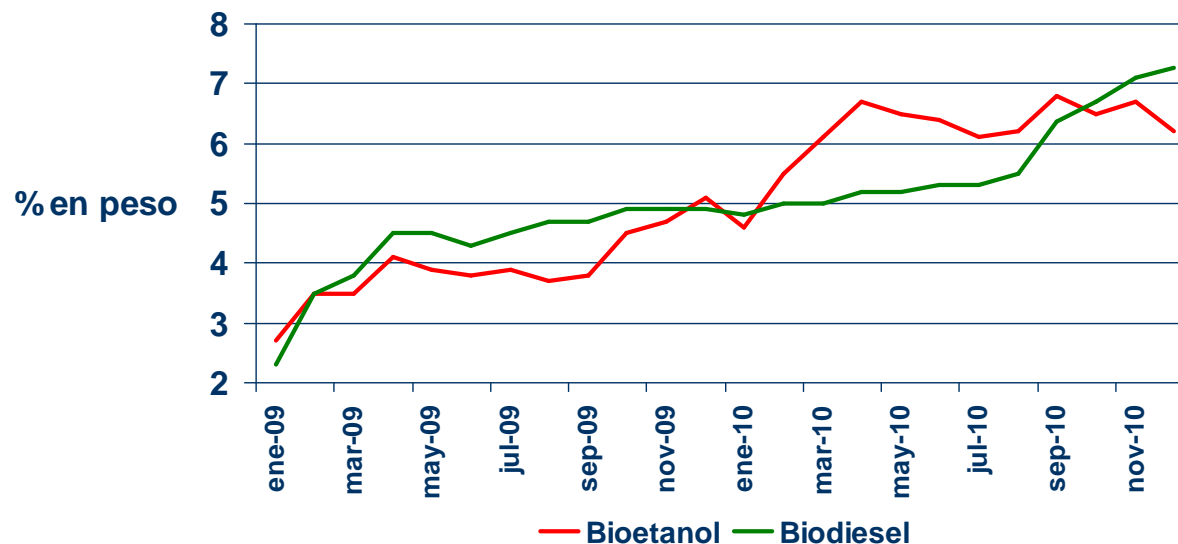
\*\* Incluye 323 kt de bioetanol en las gasolinas y 2.976 kt de biodiesel en los gasóleos.

**AOP considera optimista las previsiones oficiales de penetración del vehículo eléctrico. Se tendría que producir un abaratamiento muy radical de costes.**

Fuentes: CORES y AOP

# CRECIMIENTO DEL PESO DE LOS BIOCOMBUSTIBLES EN LOS CARBURANTES DE AUTOMOCIÓN

## CRECIENTE INCORPORACIÓN DE BIOCARBURANTES

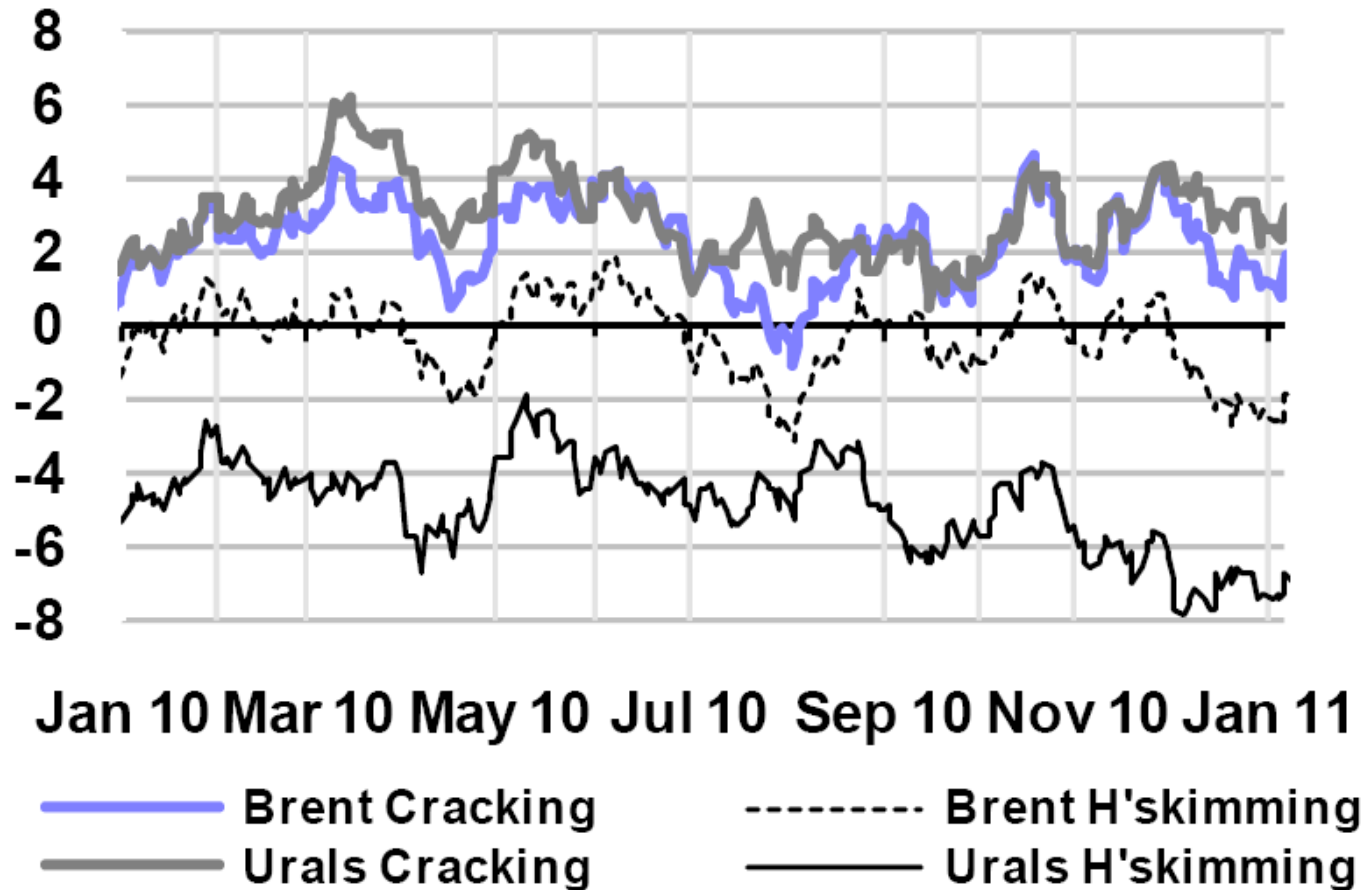


- El sector apoya la diversificación energética y ha realizado un gran esfuerzo estructural en la adaptación de su logística, procesos de refino, distribución y comercialización para la incorporación de biocarburantes.
- Alcanzar el objetivo del 10 % va a requerir un esfuerzo muy importante de renovación del parque automovilístico actual. Hoy por hoy, éste no admite un porcentaje mayor del que se está incorporando desde septiembre 2010.

Fuente: CORES, los datos de 2010 son provisionales

**LOS MÁRGENES DE REFINO EN EUROPA SE HAN VISTO NEGATIVAMENTE AFECTADOS POR EL EXCESO DE CAPACIDAD, LA MENOR DEMANDA Y LAS IMPORTACIONES DE REFINERÍAS DE ÁSIA**

MÁRGENES DE REFINO NWE 2010-act. (\$/Bbl)



Fuente: AIE



## EL MERCADO EN 2011 ESTARÁ MARCADO POR LA SITUACIÓN POLÍTICA EN NORTE DE ÁFRICA Y ORIENTE MEDIO

- La economía mundial previsiblemente mantendrá su ritmo de crecimiento, la inestabilidad política en países productores afectará a los precios y estos a su vez podrían influir en aquella.
- La penetración de los biocombustibles y otros combustibles alternativos irá en aumento, pero no son una solución a corto ni medio plazo. Problema de compatibilidad de los bios con el parque de vehículos existente, su renovación por vehículos más eficientes llevará tiempo.
- Preservar la industria europea de refino como garantía de suministro y mayor eficiencia energética global, de nada sirve trasladar la producción a países de fuera de la UE.

**Muchas gracias**



**[www.aop.es](http://www.aop.es)**