

# La tarifa elèctrica i de gas 2007

## Jornada tècnica “SITUACIÓ DELS MERCATS ENERGÈTICS”

D. Juan Guía Garcia  
Subdirector General de Hidrocarburos  
Ministerio de Industria Turismo y Comercio

10 de abril, de 2007



# Índice

---

- Tarifas y mercado
- Tarifas eléctricas
- Tarifas de gas natural
- Perspectivas: tarifas de ultimo recurso

# Tarifas y mercado *la dualidad*

- ❑ **Tarifas - la comercialización regulada**
  - ❑ los distribuidores están obligados a realizar el suministro cobrando las tarifas reguladas
  - ❑ Sus retribución está regulada
- ❑ **Mercado - la comercialización libre**
  - ❑ Los comercializadores ofrecen un producto a un precio libre
  - ❑ Sus resultados dependen del margen que logren
- ❑ **La dualidad – es incompatible con el mercado interior de la energía**
  - ❑ Acceso no discriminatorio a la red – separación (“unbundling”)
  - ❑ Ineficiencia asignativa
  - ❑ Distorsiones sobre la competencia
- ❑ **Las directivas del mercado interior**
  - ❑ Desaparición de la comercialización regulada
  - ❑ Sistema de tarifas de último recurso

# Índice

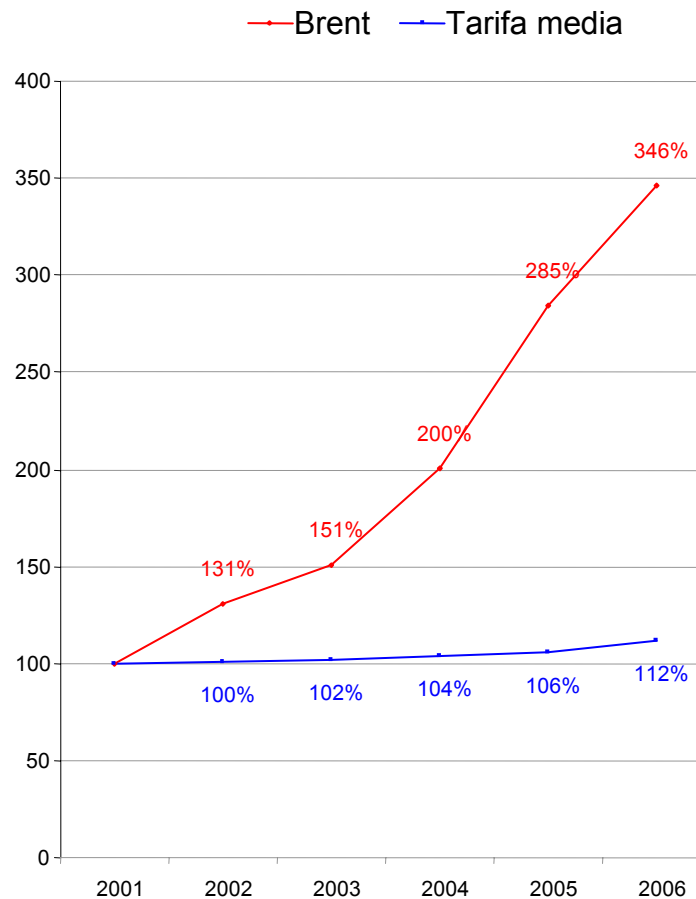
---

- Las tarifas y el mercado
- Tarifas eléctricas
- Tarifas de gas natural
- Perspectivas: tarifas de ultimo recurso



# Tarifa eléctrica *pro memoria*

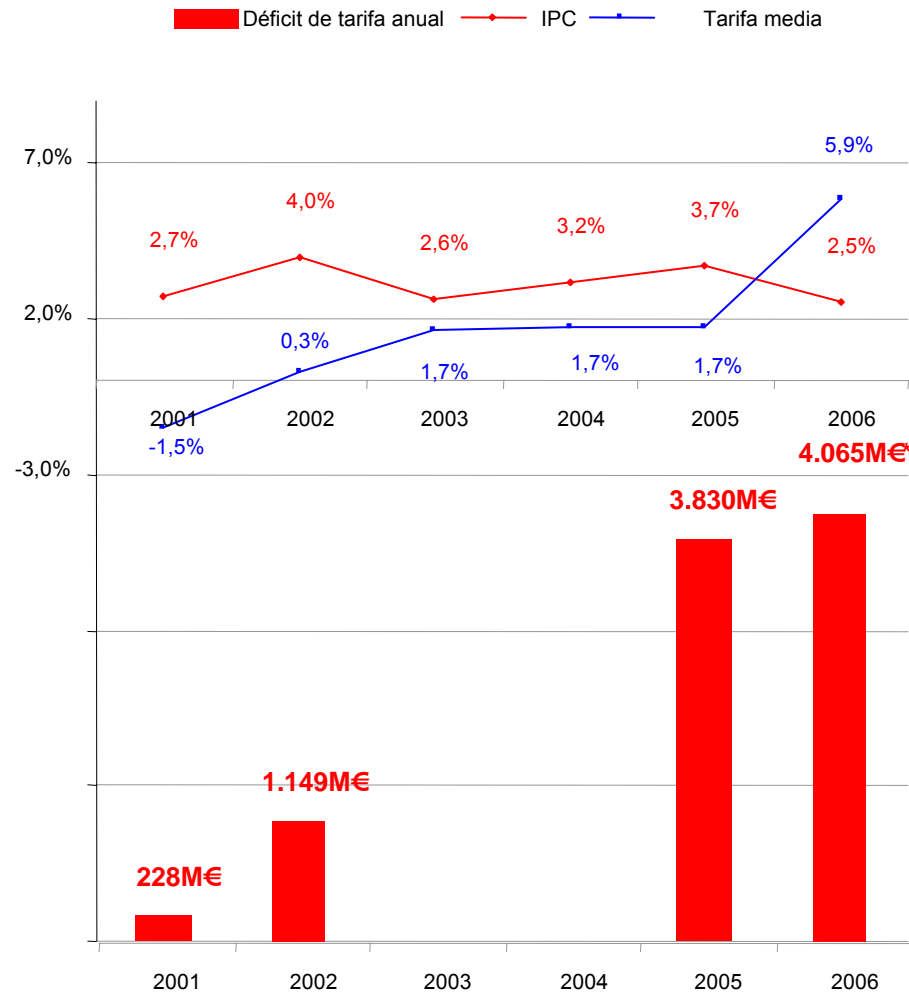
- El déficit aparece porque el aumento de las tarifas no basta para cubrir el aumento de costes (subida del petróleo e implantación del mercado de derechos de CO2)



Fuente: elaboración propia a partir de Platts y CNE

# Tarifa eléctrica *pro memoria*

- La evolución de las tarifas y aparición de los déficit de tarifa:

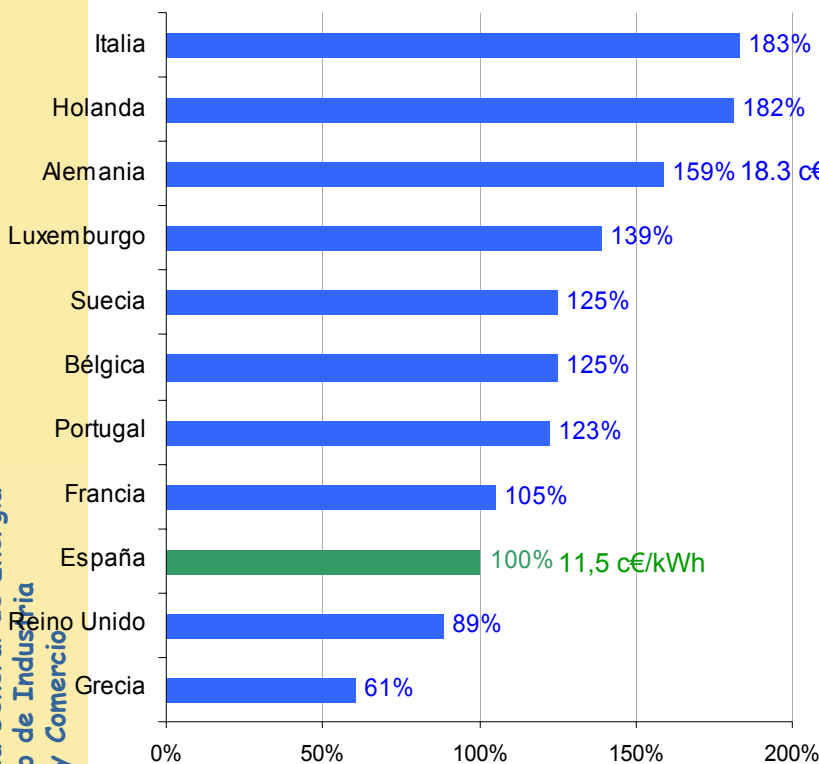


\*Incluye déficit revisión retribución extrapeninsulares hasta 2005

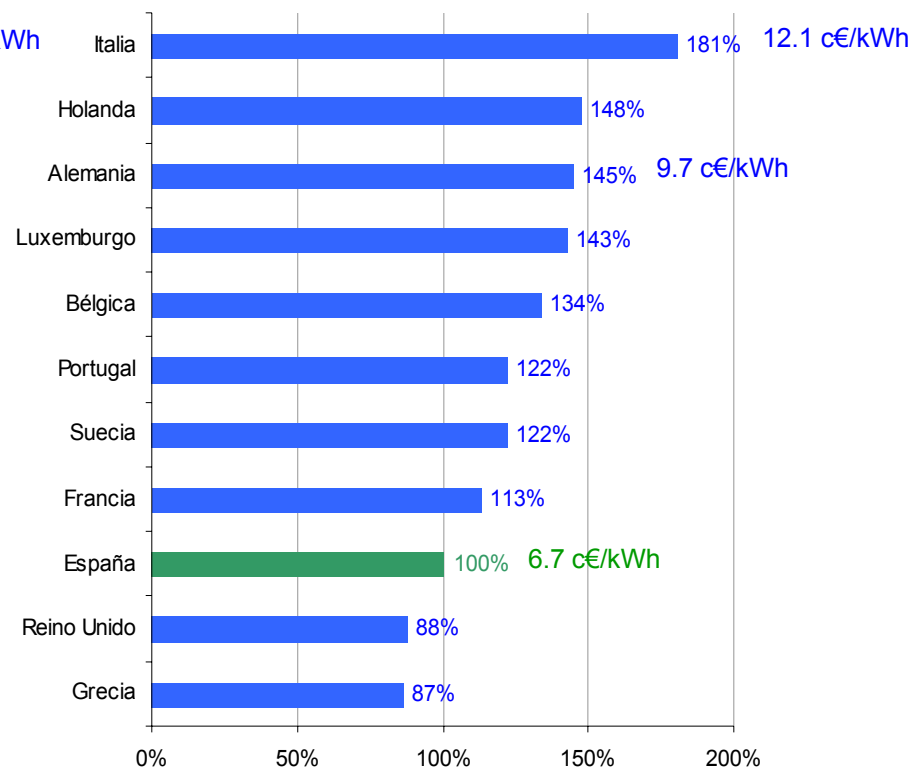
# Sector eléctrico *pro memoria*

□ El nivel español de tarifas se encuentra entre los más bajos de Europa

Tarifas domésticas



Tarifas industriales



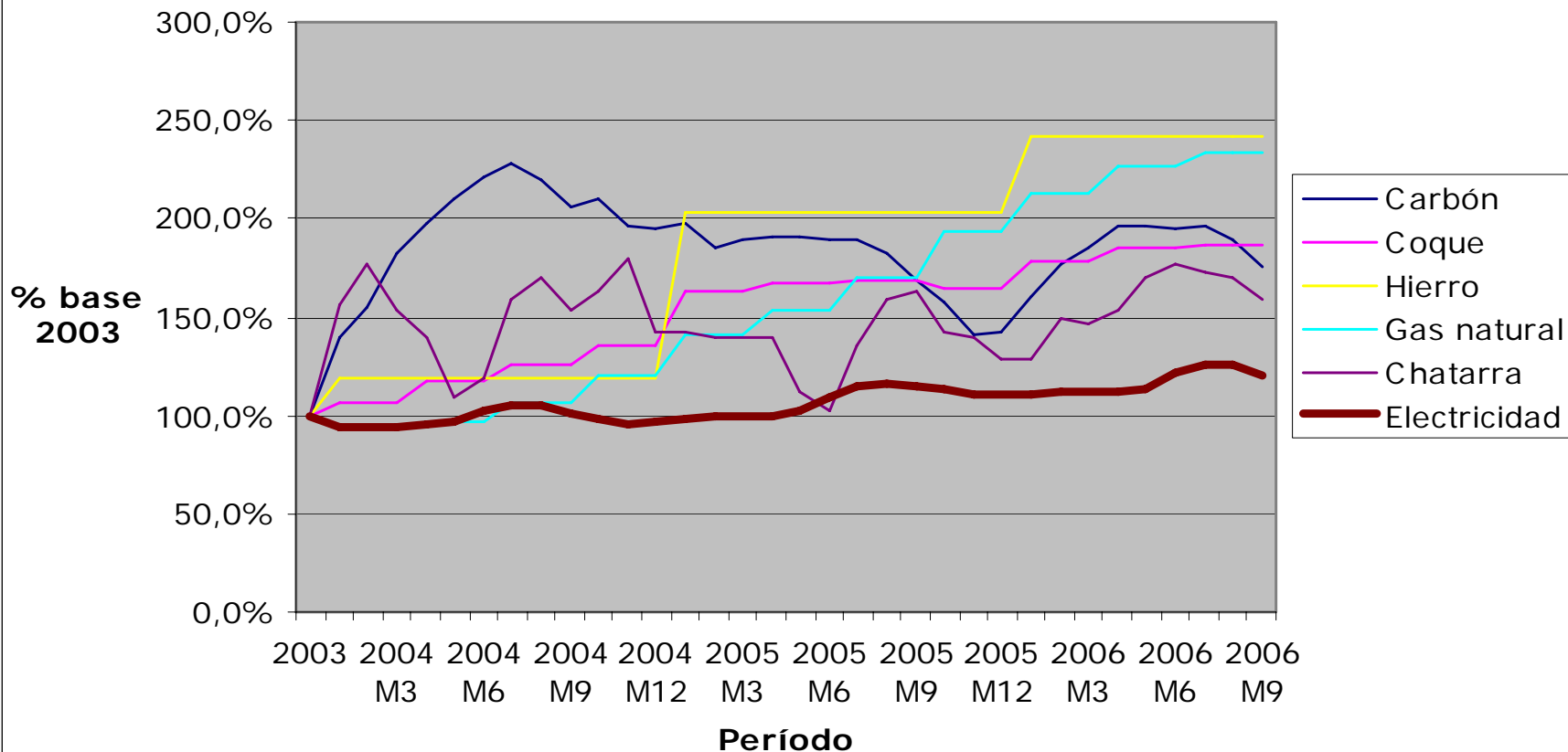
Fuente: Eurostat, CNE y compañías eléctricas.

Precios año 2005 incluyendo impuestos indirectos



# Tarifa eléctrica *pro memoria*

## Industria del acero: Evolución del precio mundial de Materias Primas

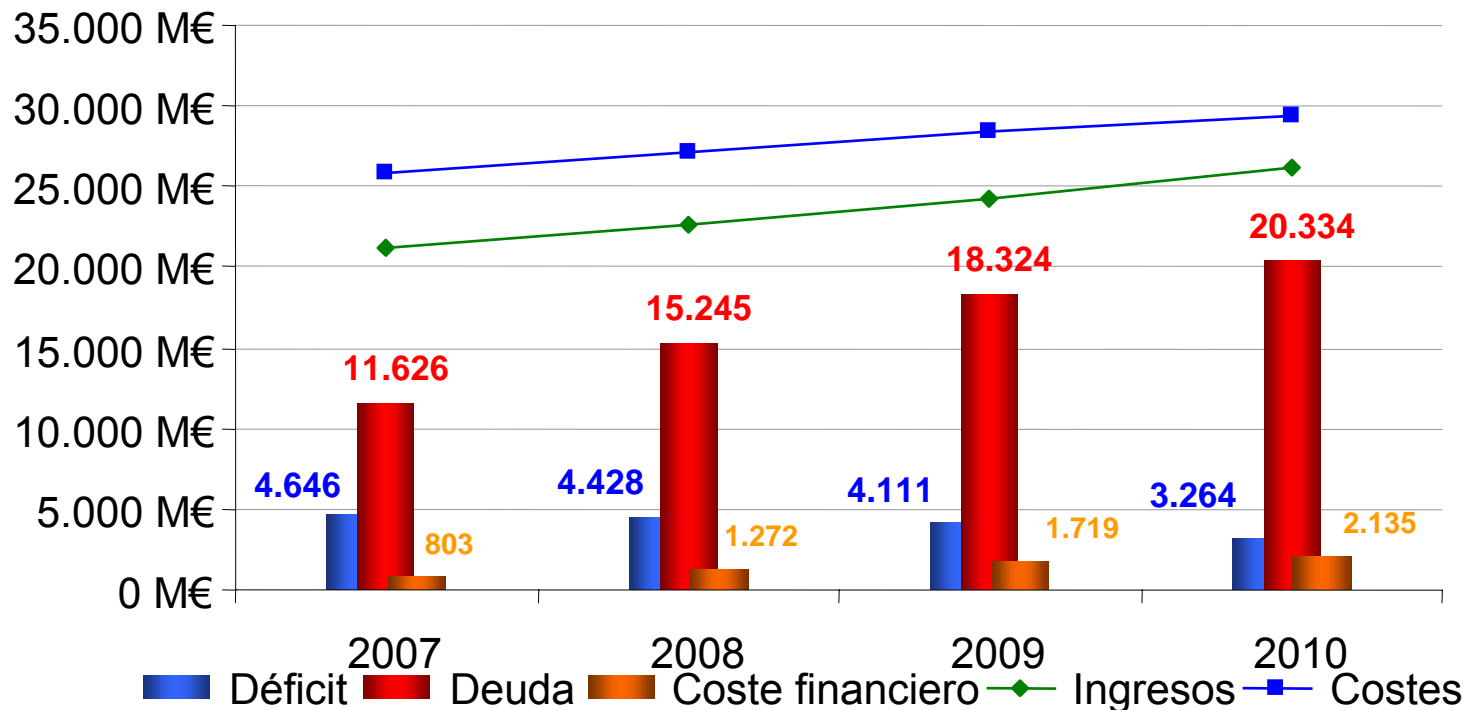


# Tarifa eléctrica *desequilibrio financiero*

- La insuficiencia recaudatoria del sistema se traduce en déficit de ingresos sobre costes

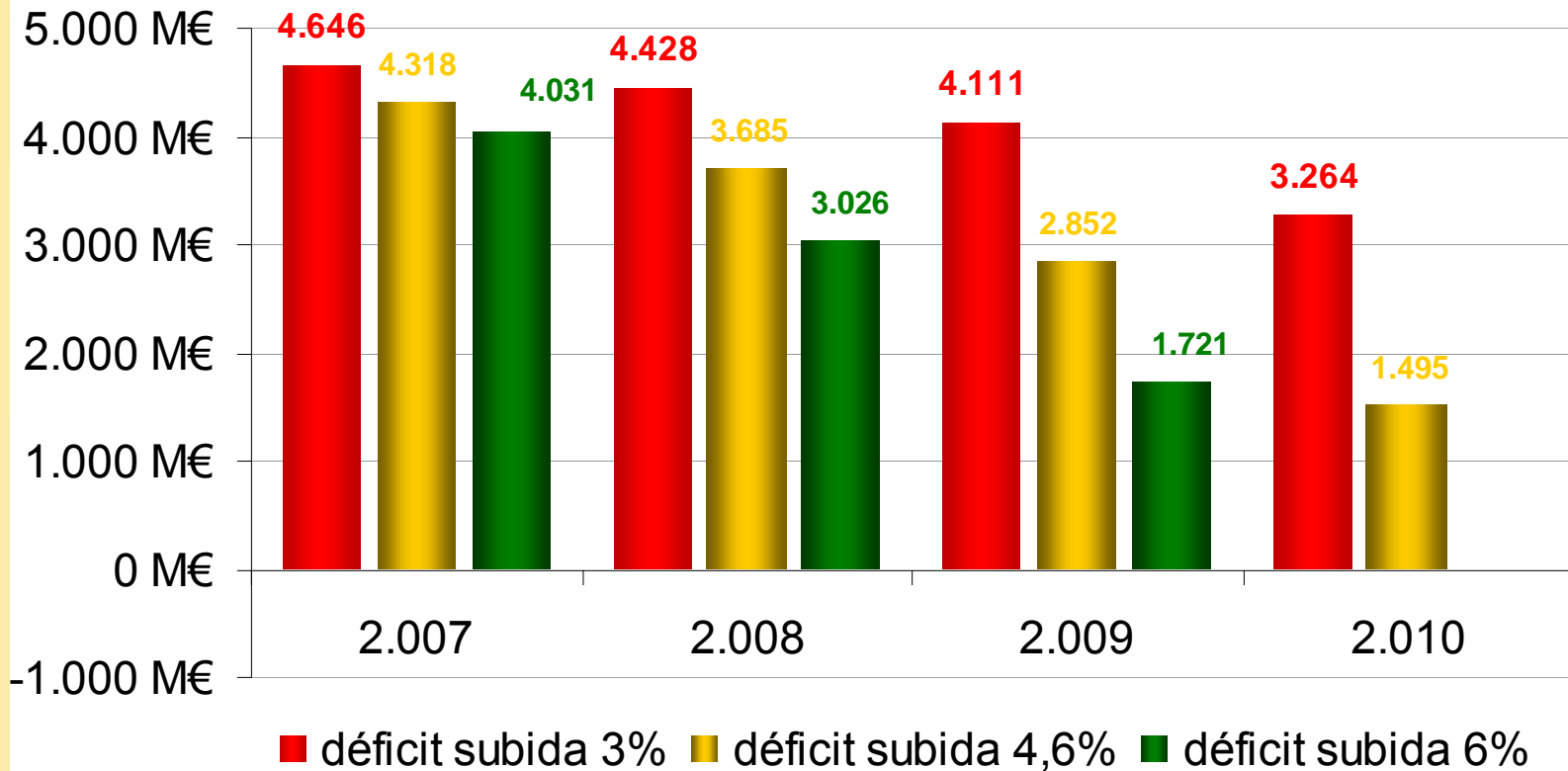
***Una subida del 3% anual conduce a un crecimiento explosivo de la deuda del sistema:***

***Análisis de sostenibilidad a medio plazo de una subida tarifaria del 3% anual:***



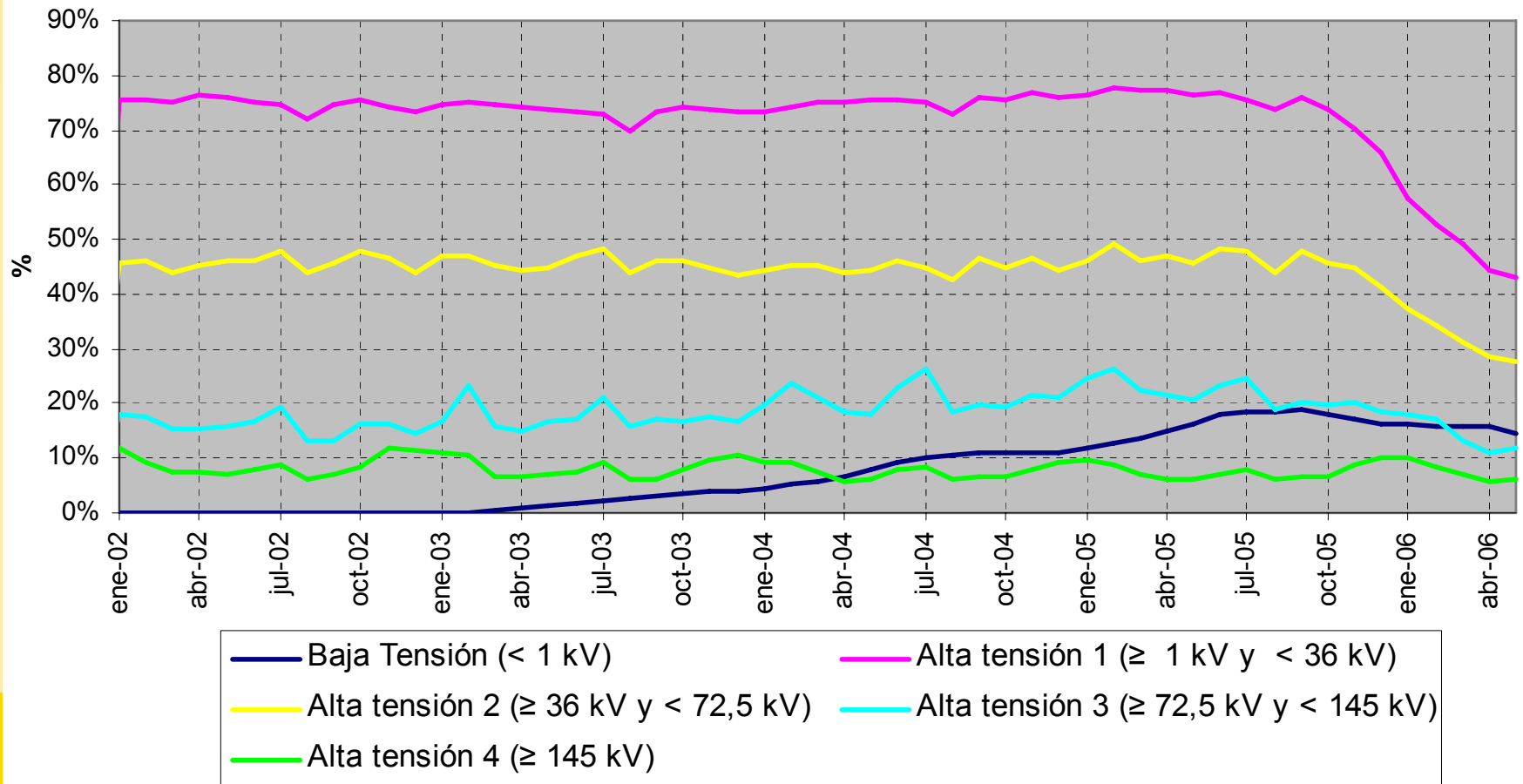
# Tarifa eléctrica *desequilibrio financiero*

***Evolución de los déficit según la senda de subida de tarifas:***



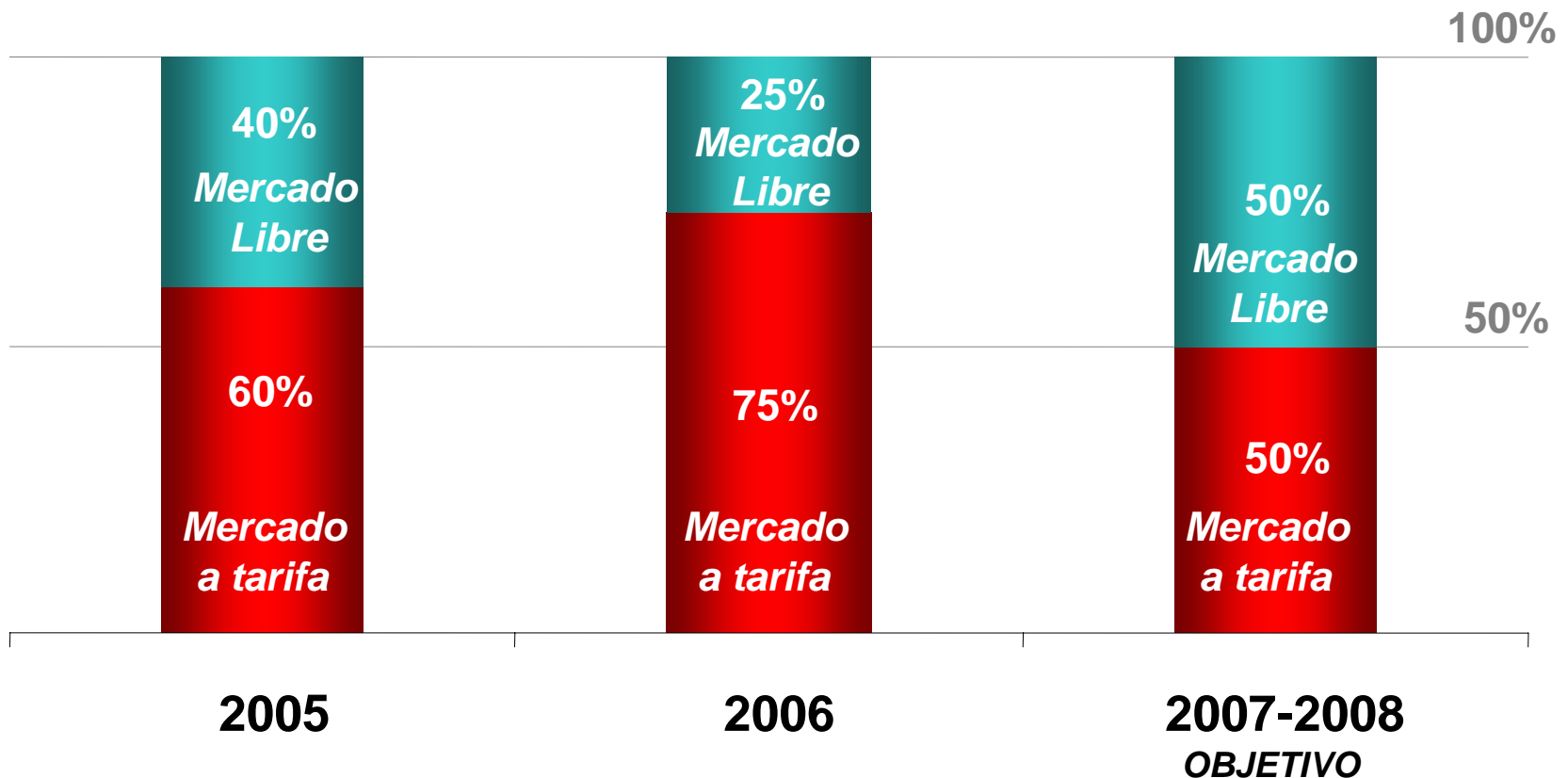
# Tarifa eléctrica *desarrollo del mercado*

**RECESIÓN MERCADO LIBRE**  
(tarifa integral inferior al coste del suministro)



# Tarifa eléctrica *desarrollo del mercado*

- Unas tarifas aditivas permitirán una transición gradual hacia el modelo de la Directiva 2003/54/CE, desarrollando un mercado libre



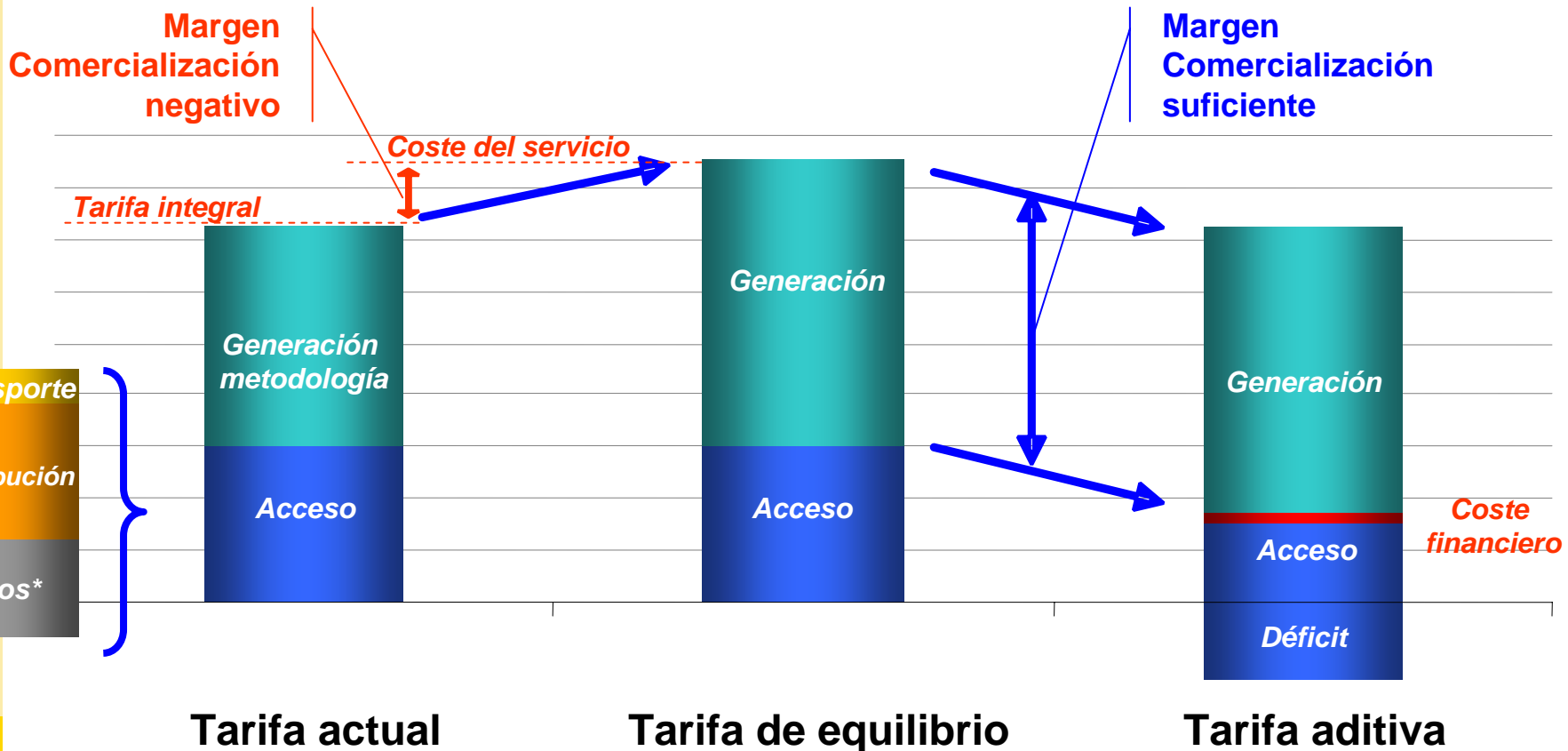
# Tarifa eléctrica *estrategia tarifaria 2007*

- Claves de la estrategia tarifaria:
  - **Subida** media de las tarifas integrales del 4,3% y **bajada** de las tarifas de acceso del 10%, para fomentar el paso a mercado
  - **Segmentación** de las tarifas domésticas: subida por tramos de potencia con un especial tratamiento para las tarifas sociales. Incremento promedio previsto del 2.8%
  - **Reformas estructurales** destinadas a mejorar el funcionamiento del mercado de producción, como las realización de subastas virtuales de capacidad de generación, y la regulación de servicios de gestión de la demanda en mercado: interrumpibilidad y compensación de reactiva (ver anexos 5 y 6)
  - Incentivos para el ahorro y/o **modulación** del consumo en horas valle para los clientes domésticos. Ahorro estimado para los clientes domésticos de un 8% de la facturación si se desplaza al valle el 10% del consumo.
  - Incentivo a la instalación de **contadores electrónicos**: ahorro de un 2% sobre la facturación de los clientes domésticos. Desde el 1 de julio obligatorios para los nuevos suministros y plan de sustitución del parque actual en 5 años.
  - Notable mejora de los estándares de **calidad**



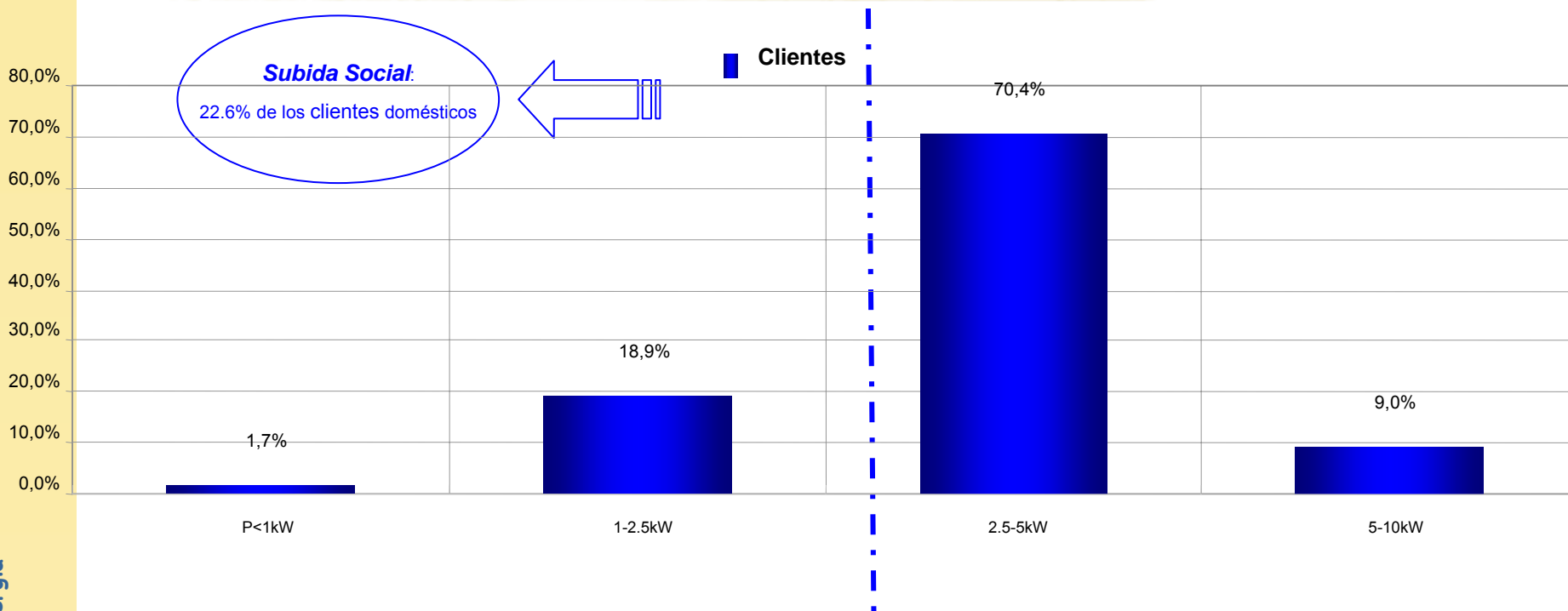
# Tarifa eléctrica *estrategia tarifaria 2007*

- Reducción tarifas de acceso: las tarifas deben ser aditivas para lograr la viabilidad de la comercialización libre.



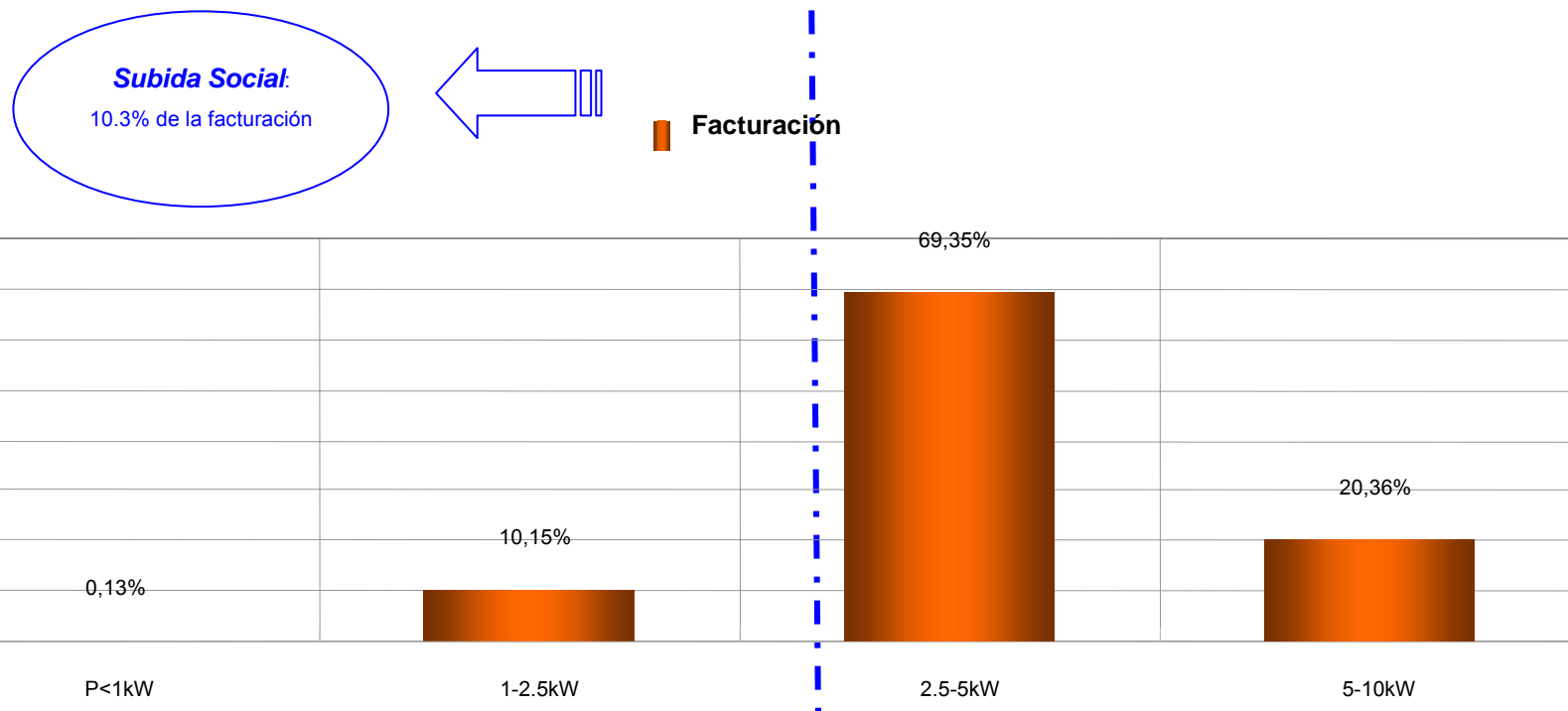
\*Incluye primas RE, costes permanentes, y costes de diversificación y seguridad de abastecimiento.

# La tarifa doméstica se divide por tramos de potencia *distribución de clientes domésticos*



Consumidores domésticos	Cientes 2007	Consumo 2007			
Tarifas generales	Número	TWh	%	Tamaño kWh / año	
Tarifa 1.0 (P ≤ 1 kW)	380.877	139	1,7%	0,2%	365
Tarifa 2.0 Tipo 1 (P ≤ 2,5 kW)	4.119.833	6.419	18,9%	10,6%	1.558
Tarifa 2.0 Tipo 2 (2,5 < P ≤ 5 kW)	15.341.182	41.616	70,4%	68,5%	2.713
Tarifa 2.0 Tipo 3 (5 < P ≤ 10 kW)	1.955.474	12.616	9,0%	20,8%	6.452
Total clientes 2.0	21.797.367	60.790	100,0%	100,0%	

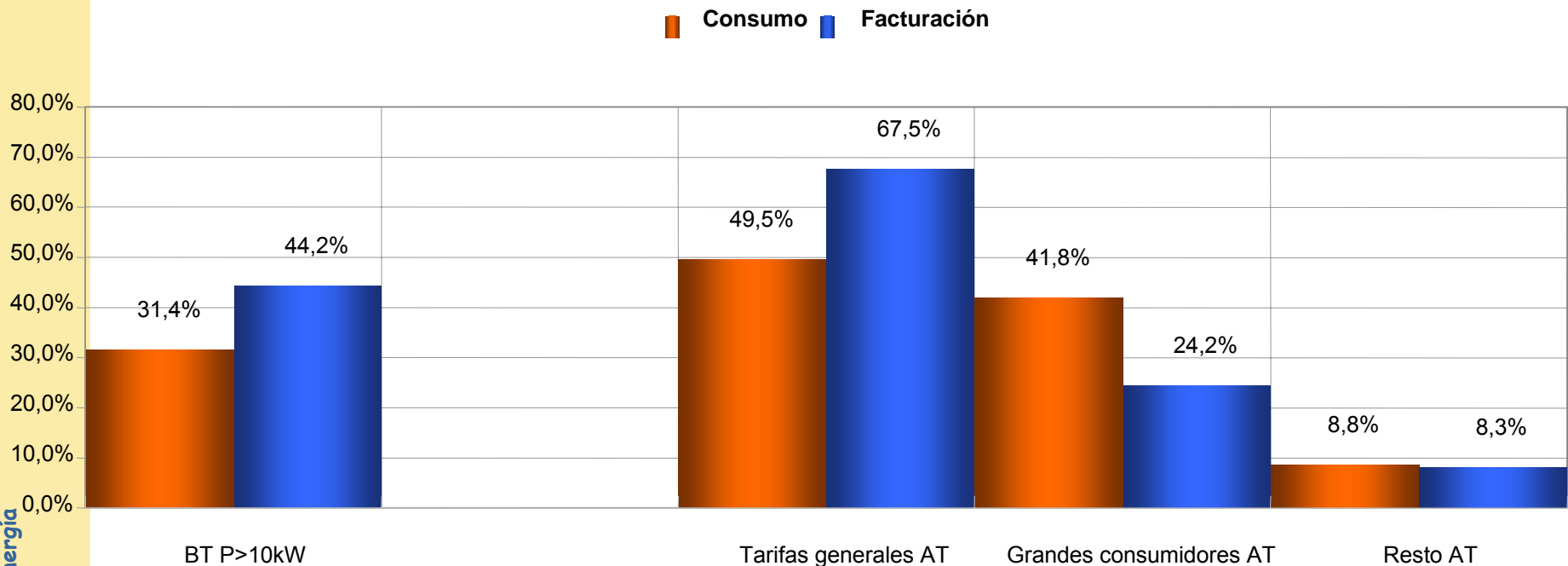
# La tarifa doméstica se divide por tramos de potencia *distribución de clientes domésticos*



Consumidores domésticos	Facturación 2007				
	Subida Tarifa 2007	Precio c€/kWh	Facturación %	Facturación /cliente día	Subida /cliente mes
Tarifas generales					
Tarifa 1.0 (P ≤ 1 kW)	2,0%	6,70	0,13%	0,07 €/día	0,04 €/mes
Tarifa 2.0 Tipo 1 (P ≤ 2,5 kW)	2,0%	11,09	10,15%	0,5 €/día	0,3 €/mes
Tarifa 2.0 Tipo 2 (2,5 < P ≤ 5 kW)	2,7%	11,68	69,35%	0,9 €/día	0,7 €/mes
Tarifa 2.0 Tipo 3 (5 < P ≤ 10 kW)	3,3%	11,32	20,36%	2,0 €/día	2,0 €/mes
Financiación déficit anteriores		0,42		0,03 €/día	
Total clientes 2.0	2,8%	11,54	100,0%	0,9 €/día	0,7 €/mes



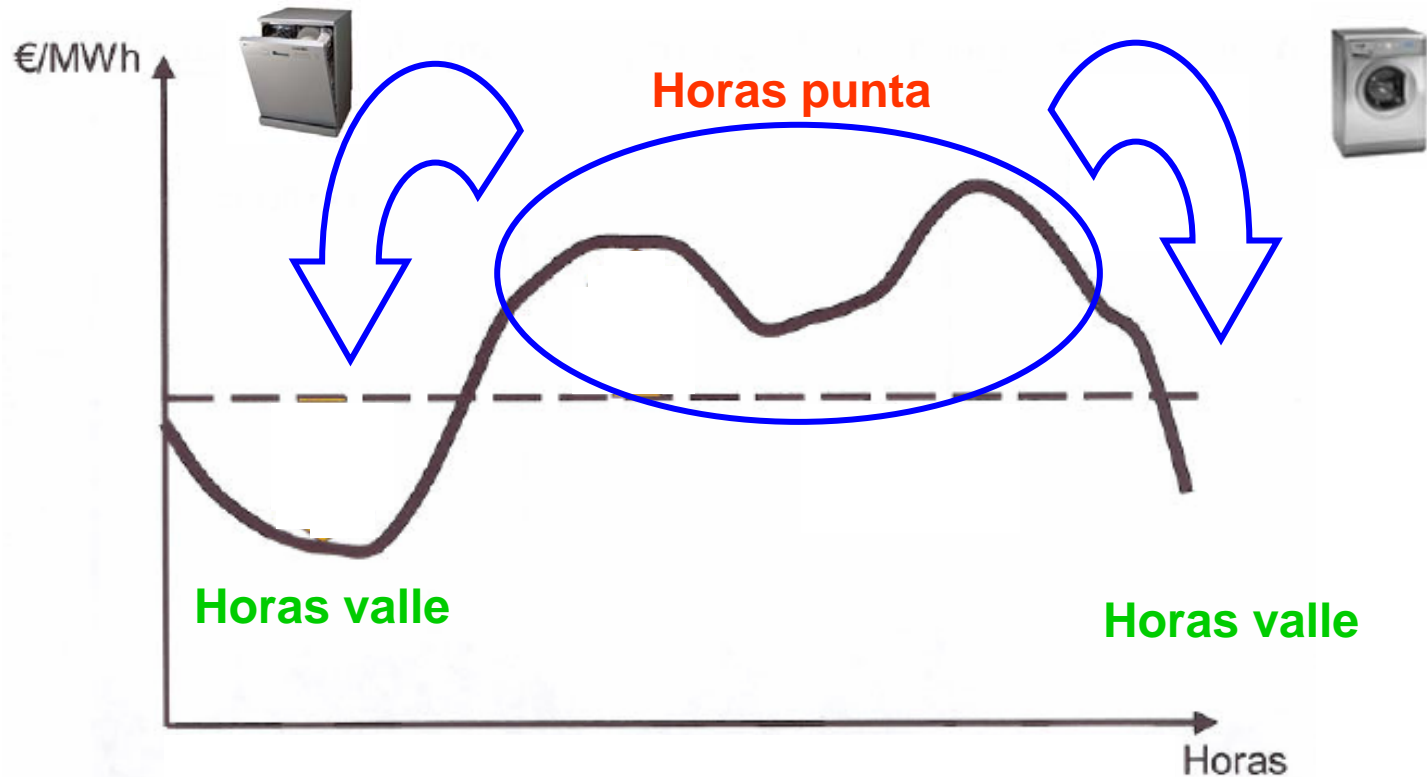
# Tarifas no domésticas *Impacto de la subida*



Tarifas integrales tipo de cliente	Facturación 2007				
	SUBIDA TARIFA 2007	Precio c€/kWh	Facturación %	Facturación /cliente mes	Subida /cliente mes
BT P>10kW	4,28%	11,21	44,2%	28 €/mes	1 €/mes
Tarifas generales AT	5,81%	8,85	67,5%	412 €/mes	24 €/mes
Grandes consumidores AT	8,72%	3,76	24,2%	50.672 €/mes	4.419 €/mes
Resto AT	5,65%	6,10	8,3%	276 €/mes	16 €/mes
<i>Total clientes AT</i>	<i>6,50%</i>	<i>6,48</i>	<i>55,8%</i>	<i>515 €/mes</i>	<i>33 €/mes</i>



# Tarifa eléctrica *estrategia tarifaria 2007*



- Todas las tarifas domesticas tienen dos periodos
- 2% de ahorro para los consumidores domésticos que dispongan de contador en 2 periodos
- 8% de ahorro para los que modulen el 10% de su consumo de punta a valle

# Anexo 1 *contenido del RD de tarifas*

- Subastas virtuales de capacidad de generación obligatorias para ciertos Operadores Dominantes (fomento de la competencia efectiva)
  - El Operador del Mercado y el Operador del Sistema elaborarán informes mensuales sobre el funcionamiento de los mercados
  - Notable mejora de los estándares de calidad
  - Se reduce el límite mínimo para ofrecer regulación a 300MW y se solicita al OS una propuesta de revisión del sistema de regulación secundaria
  - Habilitación al MITYC para:
    - Definir un sistema de incentivos para la operación del sistema
    - Establecer un incentivo al consumo de carbón autóctono que se devengará desde el 1 de enero
    - Regular la gestión de la demanda y compensación de reactiva en mercado
- Habilitación al Operador del sistema a limitar los puntos de conexión por razones de seguridad del suministro
- Se elimina la garantía de potencia para las centrales nucleares

# Anexo 2 *contenido del RD de tarifas*

- Mandatos CNE para realizar propuestas sobre:
  - Plan de sustitución de contadores: discriminación horaria y teled medida
  - Directrices para discriminar entre extensión natural de red y acometida o línea directa, así como un estudio del coste de las acometidas
  - Revisión de la retribución por garantía de potencia
  - Desarrollo de un sistema de incentivos a la localización de la generación.
  - Cálculo de la retribución inicial para los distribuidores de la DT11 y habilitación para la petición de información contable



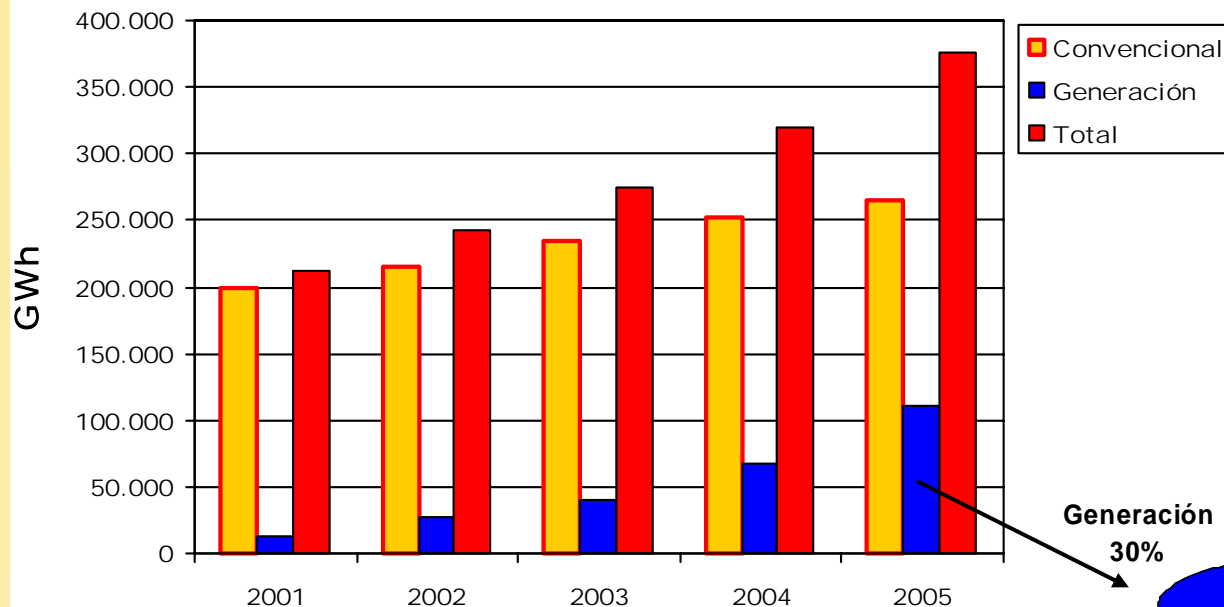
# Índice

---

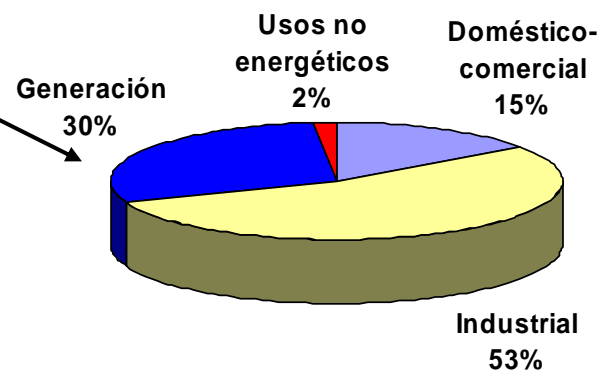
- Las tarifas y el mercado
- Tarifas eléctricas
- Tarifas de gas natural
- Perspectivas: tarifas de ultimo recurso



# Sector gasista – evolución de la demanda



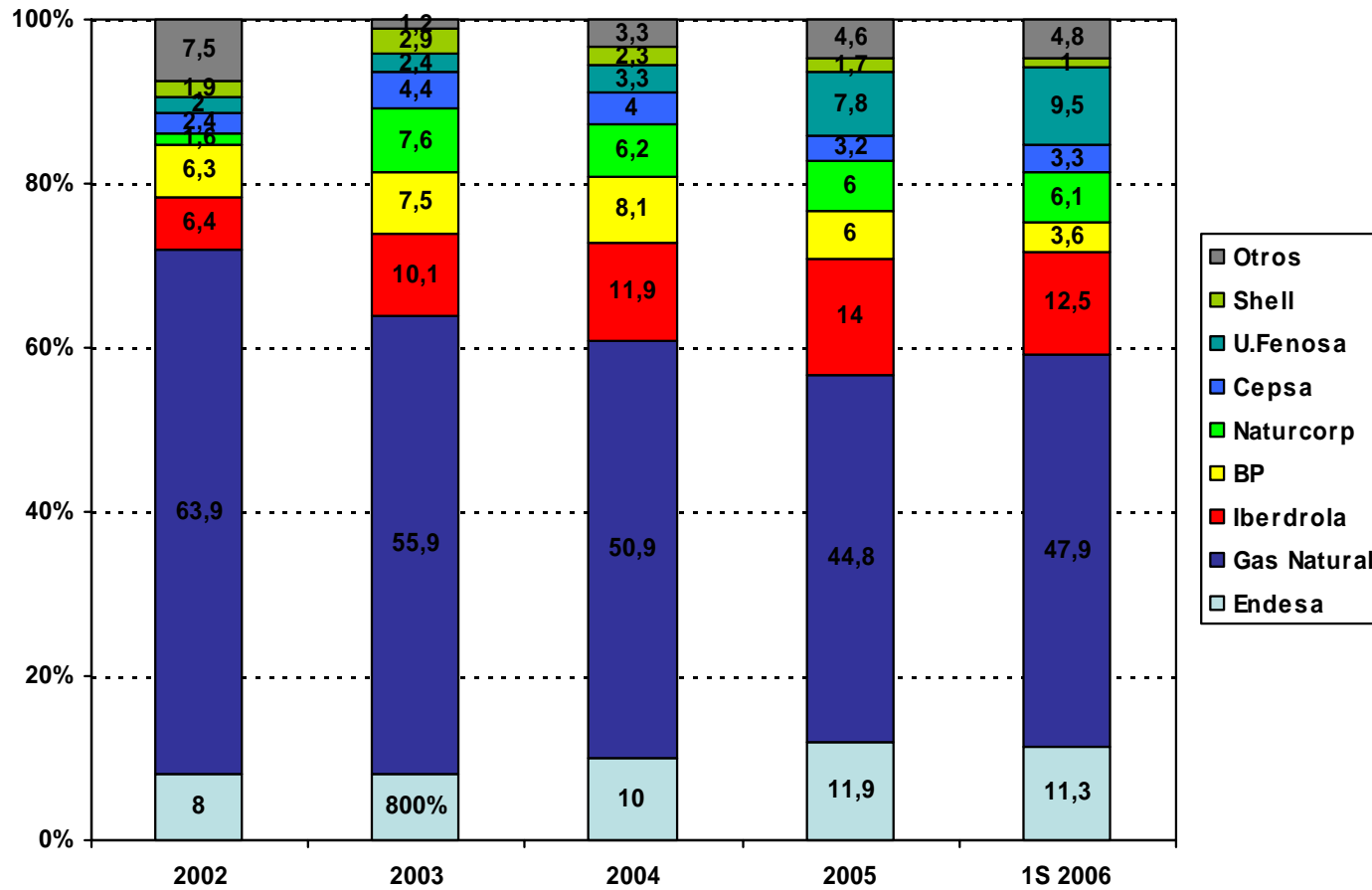
REPARTO AÑO 2005



El doméstico-comercial representa el 99,9% respecto al nº de clientes

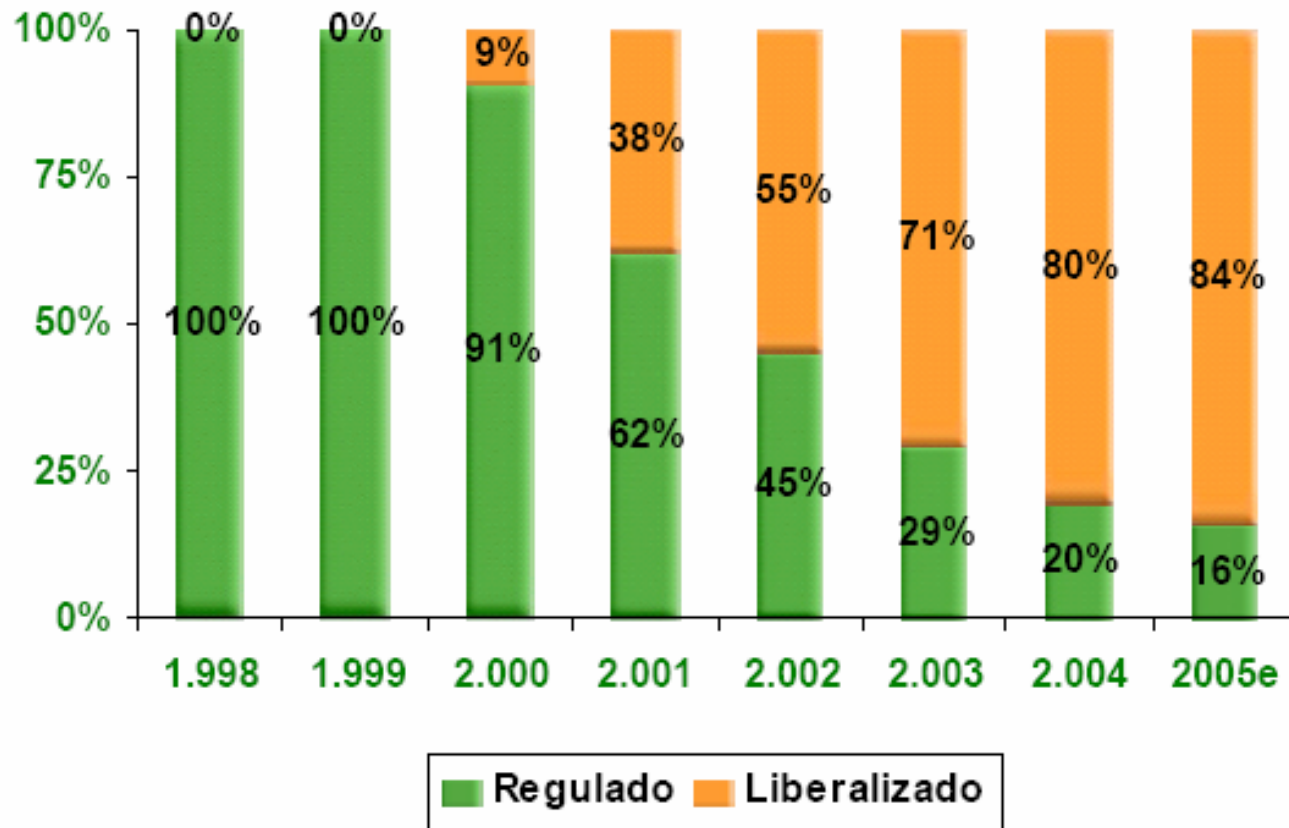
# Competitividad – Sector gasista

- Evolución cuotas de mercado



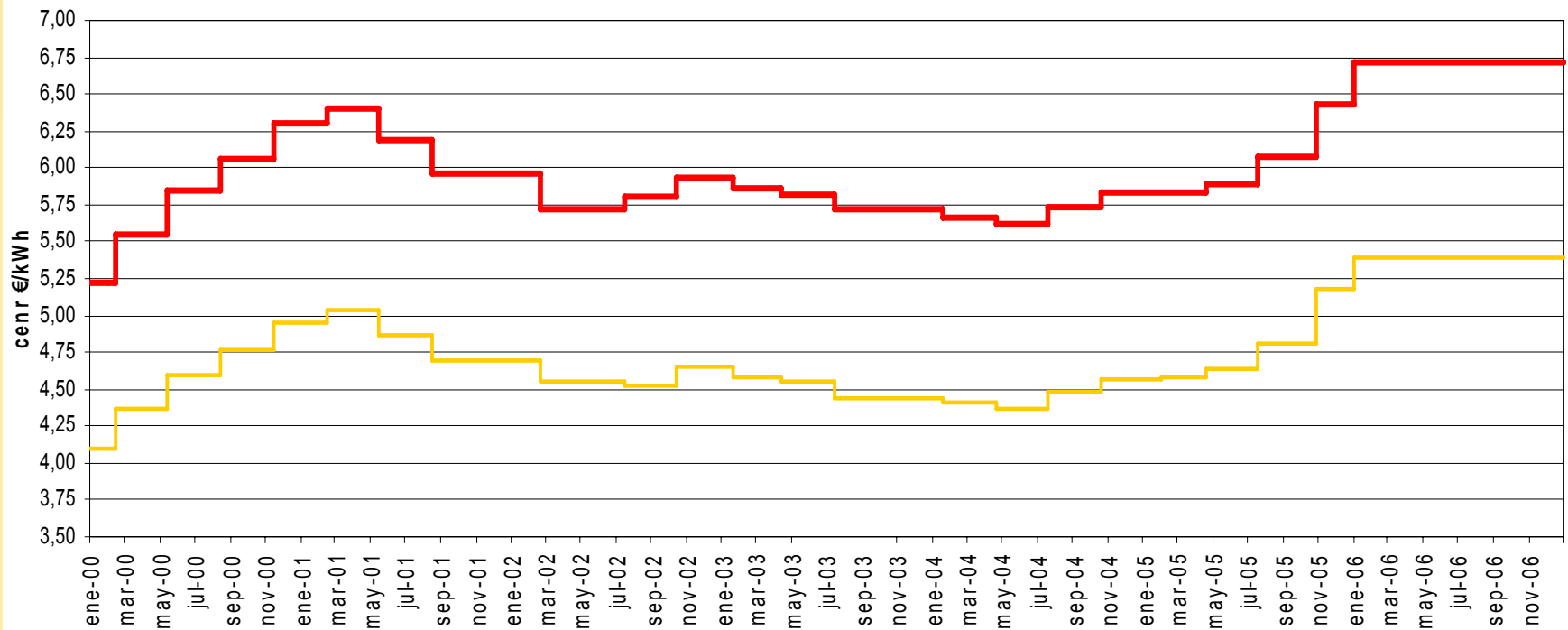
# Competitividad - Sector gasista

- Evolución mercado liberalizado



# Sector gasista – evolución de las tarifas

## TARIFAS DEL GAS NATURAL EN ESPAÑA (Uso doméstico-comercial)



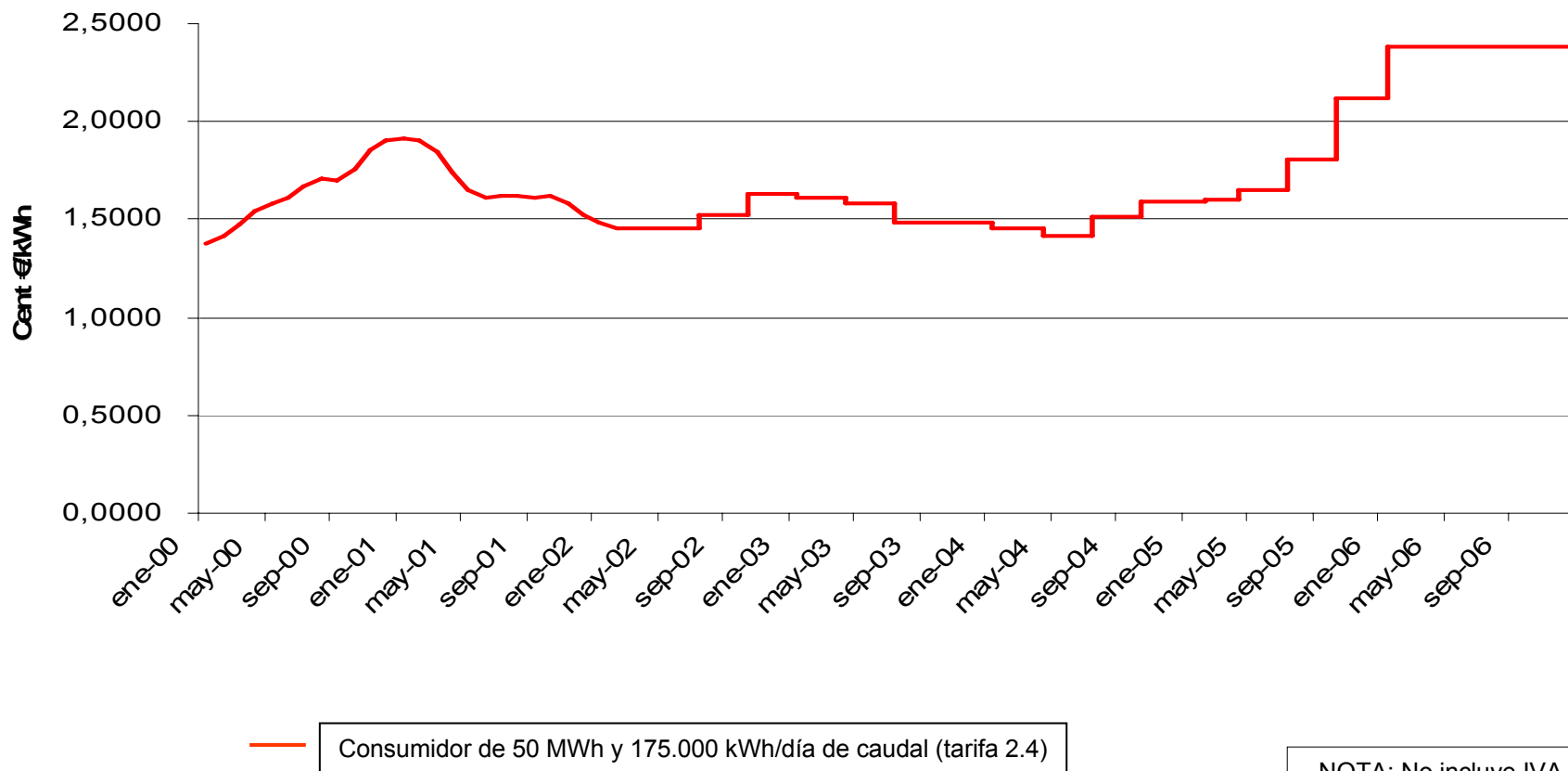
- Consumidor de 3.000 kWh/año (tarifa 3.1)
- Consumidor de 12.000 kWh/año (tarifa 3.2)

El precio incluye IVA



# Sector gasista – evolución de las tarifas

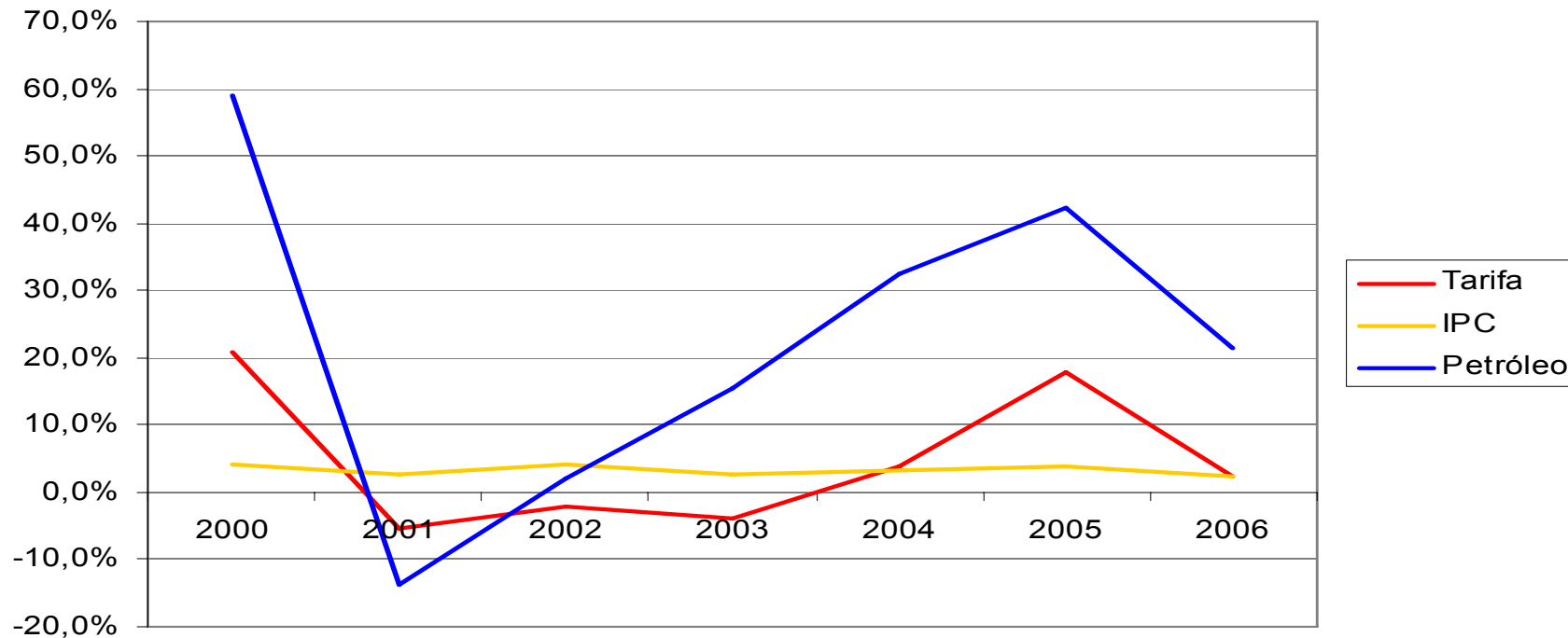
## TARIFAS DEL GAS NATURAL EN ESPAÑA (Uso industrial)



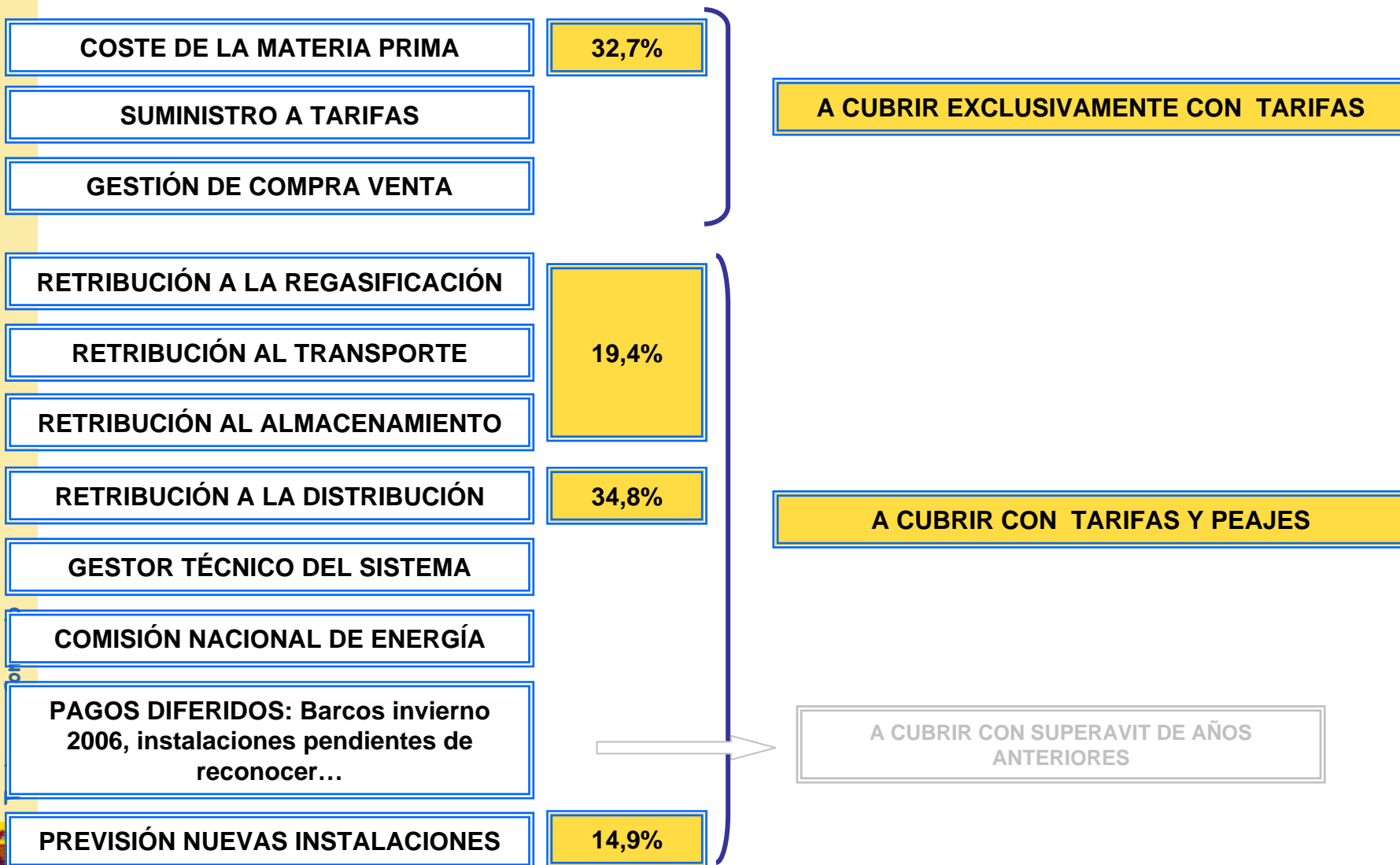
NOTA: No incluye IVA

# Sector gasista – *evolución de la tarifa*

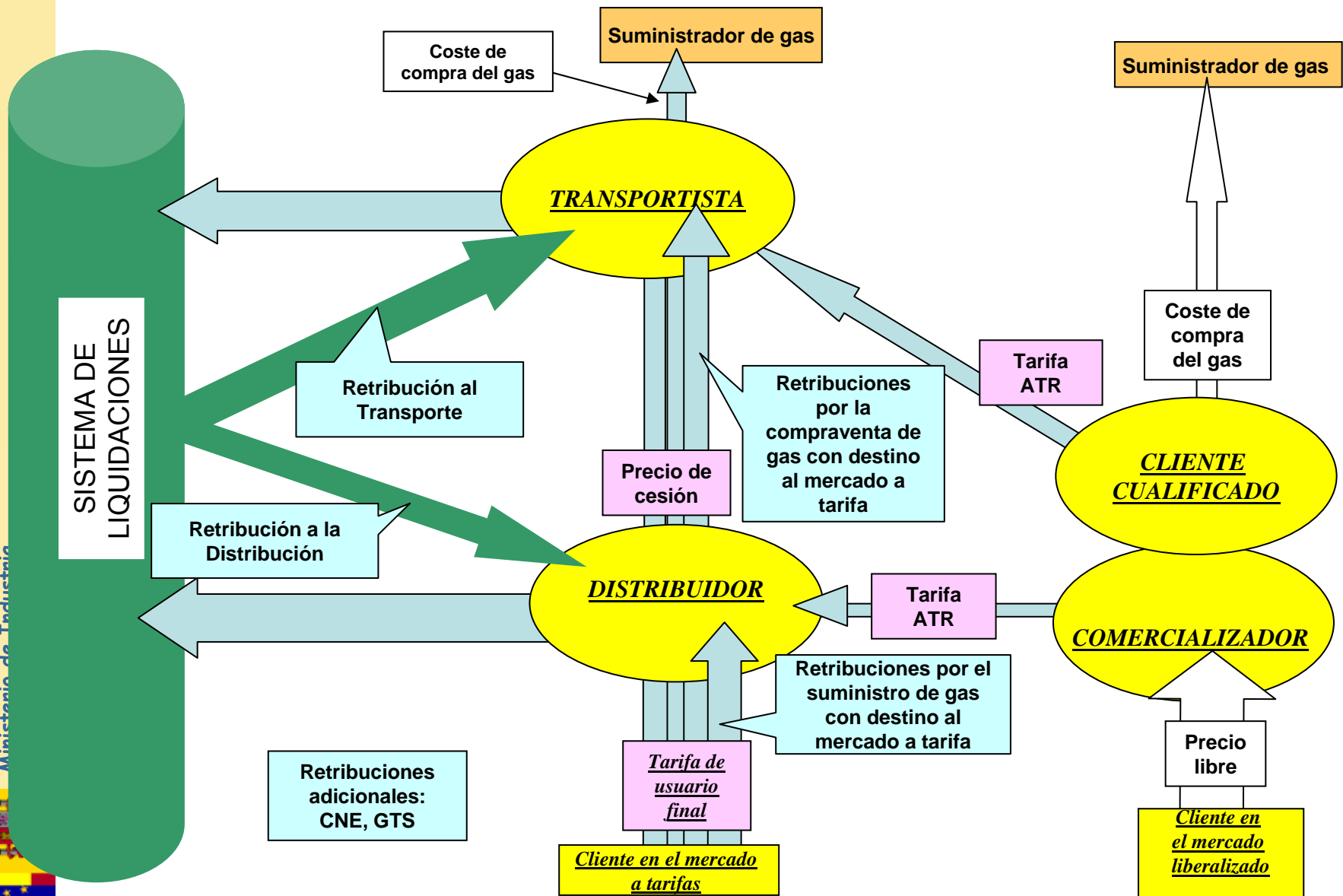
EVOLUCIÓN TARIFA DOMÉSTICA (Tarifa 3.2)  
VS IPC y PRECIO PETRÓLEO



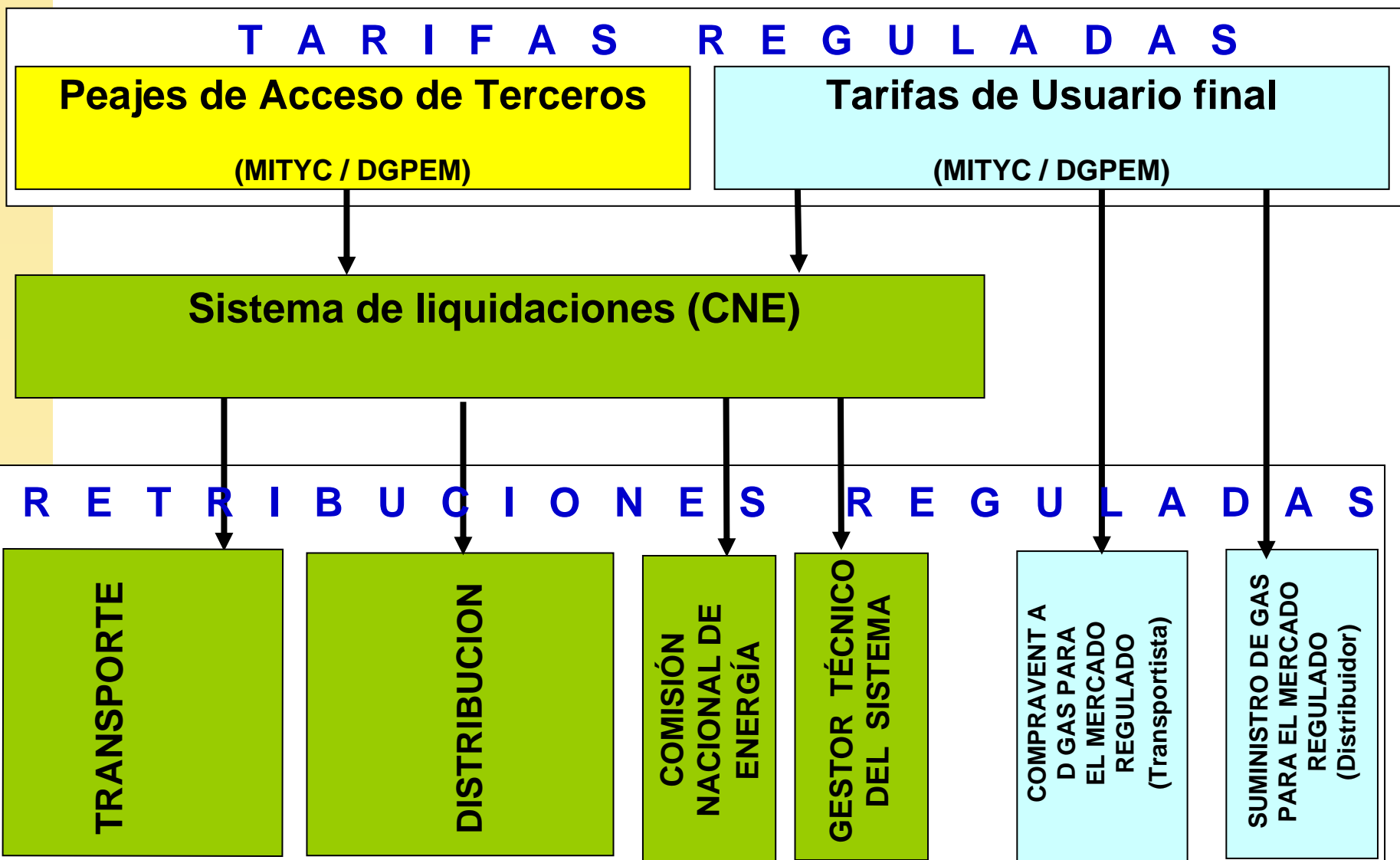
# Sector gasista – *costes a cubrir con peajes y tarifas*



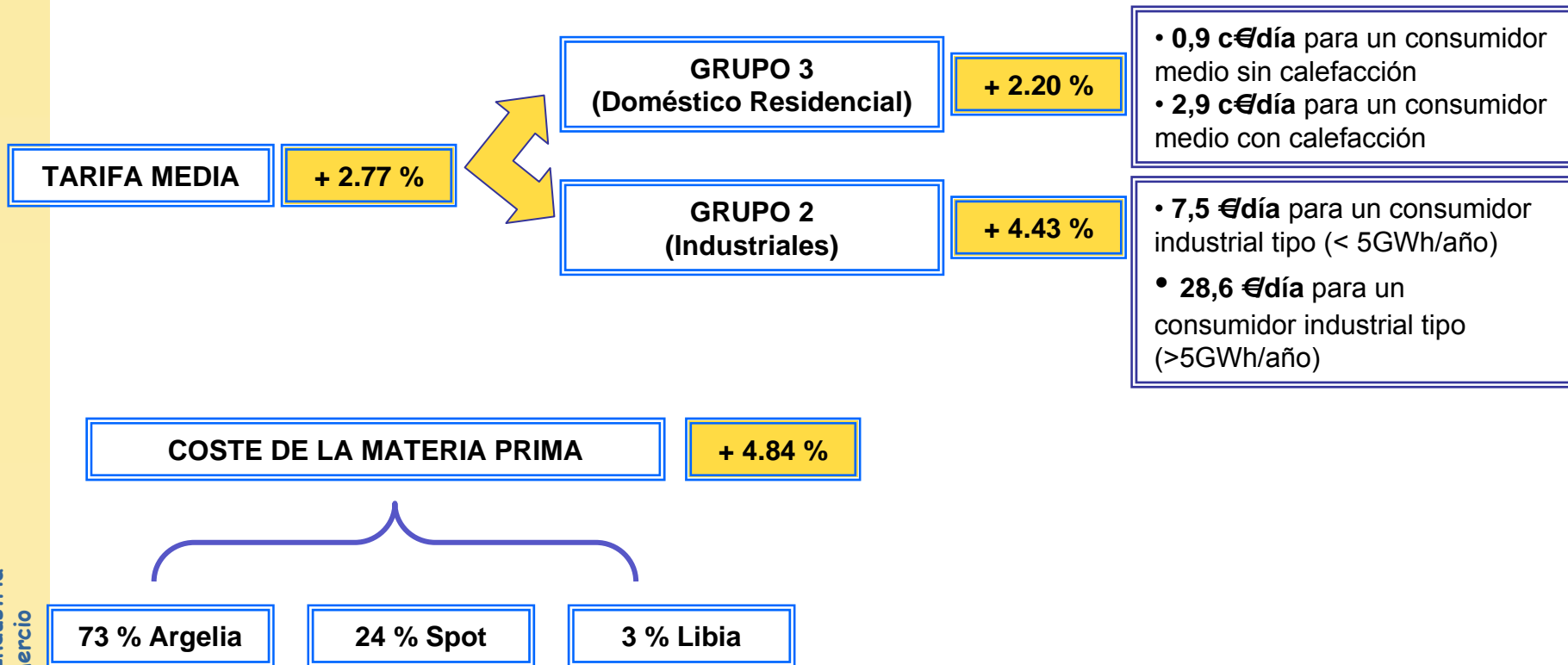
# FLUJO DE RETRIBUCIONES Y TARIFAS



# ESQUEMA DEL SISTEMA DE TARIFAS Y RETRIBUCIONES



# Sector gasista – tarifas 2007



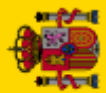
(Porcentajes calculados en términos de energía)



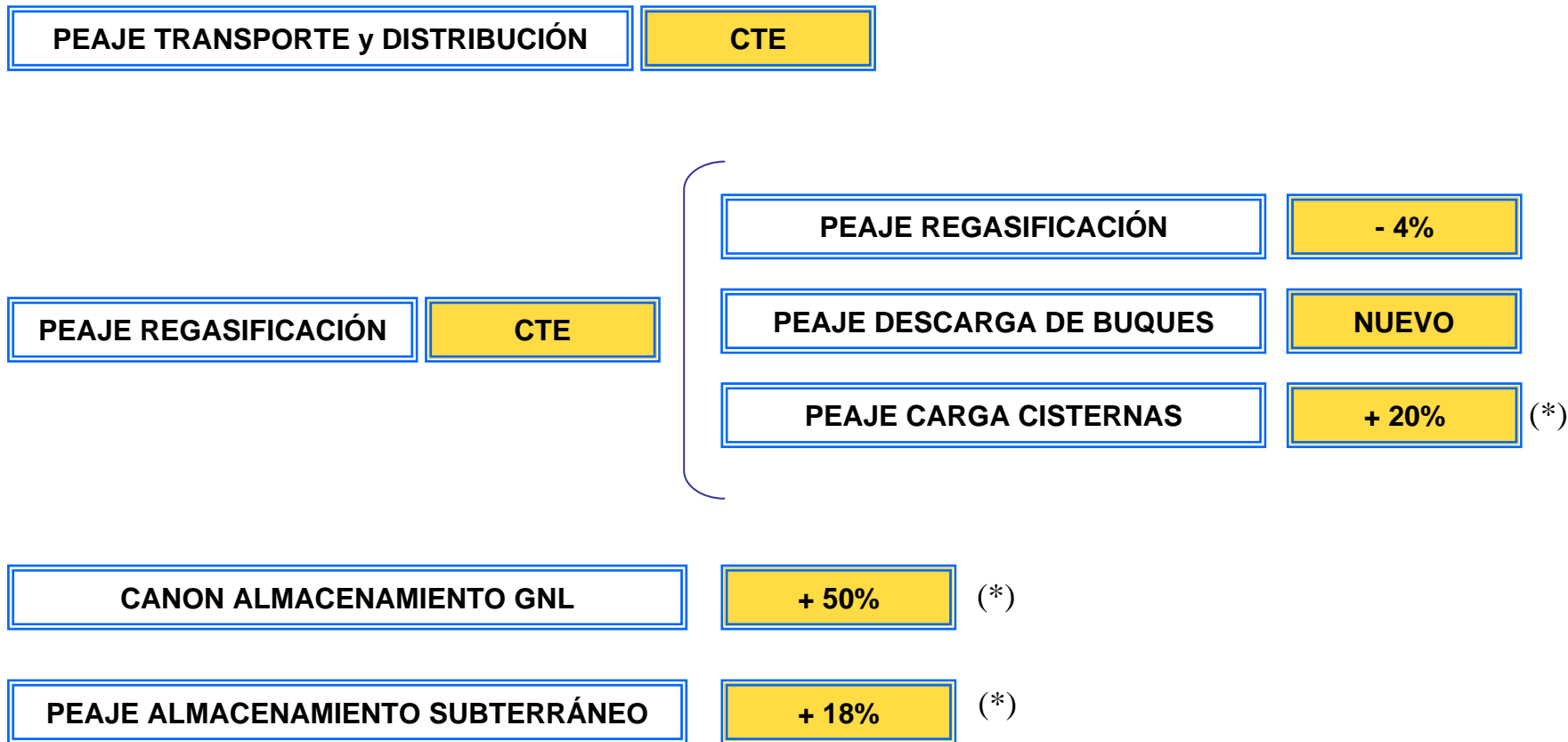
# Sector gasista – *impacto subida tarifas* 2007

Grupo 2 (Industriales)	Precio unitario (c€/kWh)		Consumo tipo (kWh)	Nº clientes 2007	Consumo diario (€/día)		Variación (€/día)
	2006	2007			2006	2007	
2.1	3,13	3,26	250.000	518	21,4	22,4	0,95
2.2	2,48	2,59	2.500.000	1.308	169,7	177,2	<b>7,51</b>
2.3	2,35	2,46	10.000.000	1.248	644,6	673,2	<b>28,59</b>
2.4	2,32	2,43	65.000.000	665	4139,1	4322,1	182,99

Grupo 3 (Domésticos)	Precio unitario (c€/kWh)		Consumo tipo (kWh)	Nº clientes 2007	Consumo diario (€/día)		Variación (c€/día)
	2006	2007			2006	2007	
3.1	5,98	6,11	2.500	3.128.034	0,4	0,4	<b>0,90</b>
3.2	4,76	4,87	10.000	3.595.150	1,3	1,3	<b>2,86</b>
3.3	3,92	4,00	75.000	22.609	8,0	8,2	17,71
3.4	3,38	3,46	200.000	37.011	18,5	18,9	40,76



# Sector gasista – *peajes 2007*



(\*) Con estas subidas se pretende acercar los peajes a los costes reales. Su incidencia es poco significativa sobre el total de la recaudación por peajes



# Sector gasista – *principales novedades*

- Retribuciones:
  - Se revisa el mecanismo de retribuciones a las actividades de REGASIFICACIÓN y de ALMACENAMIENTO SUBTERRÁNEO, que pasan a constituir dos órdenes ministeriales nuevas independientes
- Peajes:

Se crean los siguientes peajes:

  - Peaje 3.5 para grandes consumos a bajas presiones
  - Peaje de descarga de buques
  - Peaje especial para usos como materia prima
- Tarifas
  - Se eliminan las tarifas 2, y las 2bis a partir del 1 de julio.



# Índice

---

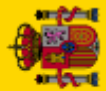
- ❑ Las tarifas y el mercado
- ❑ Tarifas eléctricas
- ❑ Tarifas de gas natural
- ❑ Perspectivas: tarifas de ultimo recurso



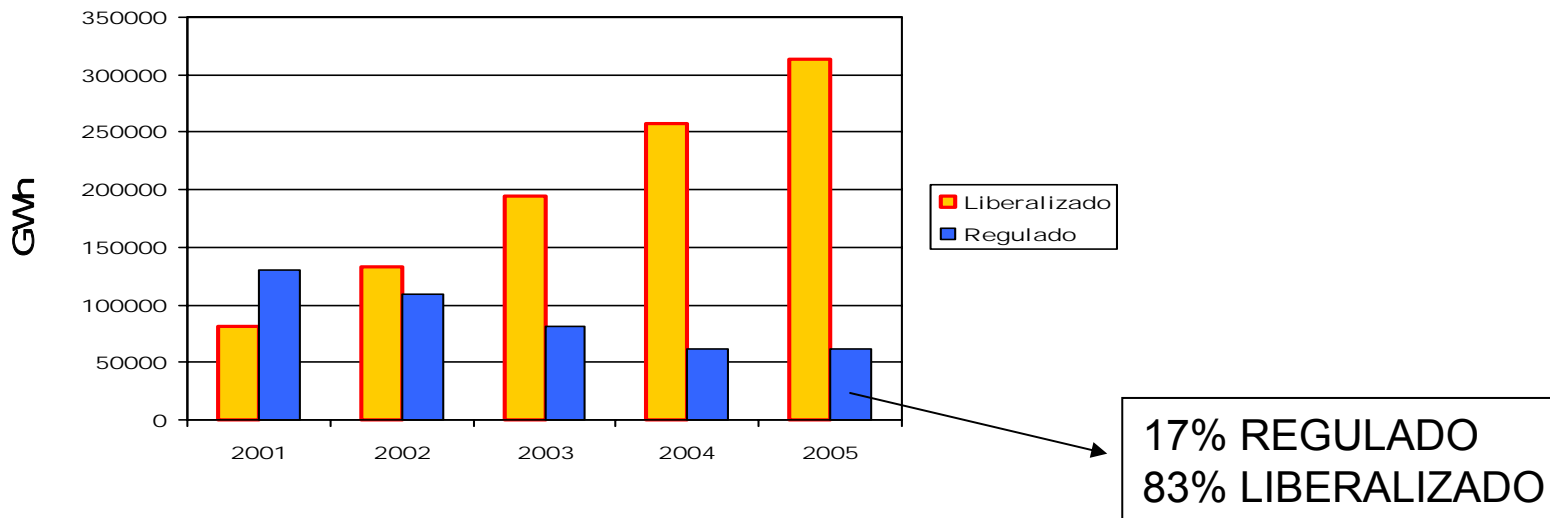
# ***Revisión LSE y LH - culminación del modelo de sector gasista liberalizado de la directiva:***

---

- Se garantiza el **derecho de acceso** y la conexión a las redes de transporte y distribución.
- Se crea el **Suministro de Último Recurso (SUR)**, que sustituye al suministro a tarifa integral. Determinados comercializadores estarán obligados a suministrar a un precio máximo a los consumidores que accedan a dicho suministro.



# Sector gasista – evolución del mercado



## CALENDARIO DESAPARICIÓN TARIFAS



# Tarifas de gas *calendario de supresión*

- Calendario de supresión de tarifas



- Calendario de reducción del SUR

- 1.1.08 comienza el SUR para presiones no superiores a 4 bar
- 1.7.08 sólo podrán acceder al SUR consumos no superiores a 3GWh
- 1.7.09 consumos no superiores a 2GWh
- 1.7.10 consumo no superiores a 1GWh (domésticos y PYMES)
- El Gobierno podrá adelantar el calendario de eliminación de tarifas

# Tarifas eléctricas *calendario supresión*

- Calendario de supresión de tarifas

- 1.1.08 eliminación alumbrado y tracción.
- 1.7.07 eliminación riegos y 2bis.
- 1.1.09 comienza el SUR para presiones no superiores a 4 bar
- 1.1.10 sólo podrán acceder al SUR los consumidores de baja tensión
- 1.1.11 sólo podrán acceder al SUR los consumidores con potencias inferiores a 50 kW (domésticos y PYMES)
- El Gobierno podrá adelantar el calendario de eliminación de tarifas

- Calendario de reducción del SUR

- 1.1.08 comienza el SUR para presiones no superiores a 4 bar
- 1.7.08 sólo podrán acceder al SUR consumos no superiores a 3GWh
- 1.7.09 consumos no superiores a 2GWh
- 1.7.10 consumo no superiores a 1GWh (domésticos y PYMES)
- El Gobierno podrá adelantar el calendario de eliminación de tarifas

# La tarifa elèctrica i de gas 2007

## Jornada tècnica “SITUACIÓ DELS MERCATS ENERGÈTICS”

D. Juan Guía Garcia  
Subdirector General de Hidrocarburos  
Ministerio de Industria Turismo y Comercio

10 de abril, de 2007

